



REPOBLIKAN'I MADAGASIKARA  
Tanindrazana - Fahafahana - Fandrosoana



# TABLEAU DE BORD DE L'ÉCONOMIE DE MADAGASCAR

OCTOBRE 2010

**INSTAL**

**INSTITUT  
NATIONAL DE  
LA STATISTIQUE**

DIRECTION GENERALE  
DIRECTION DES SYNTHESSES ECONOMIQUES

NUMERO 01

## LISTE DES ABREVIATIONS

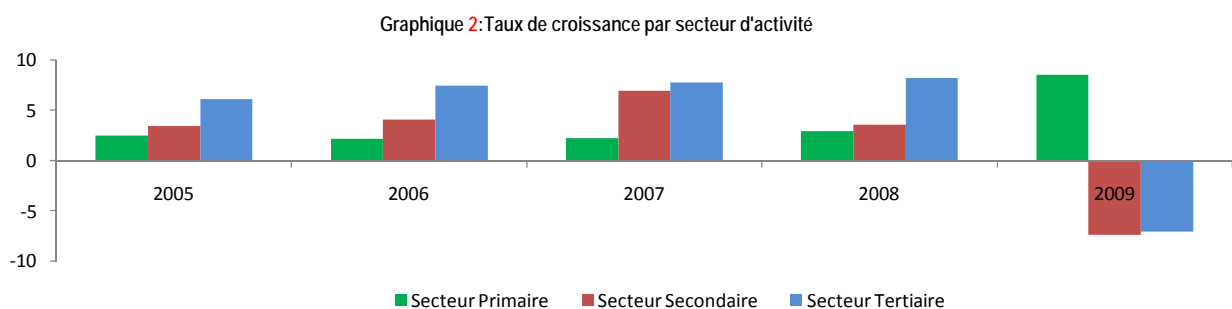
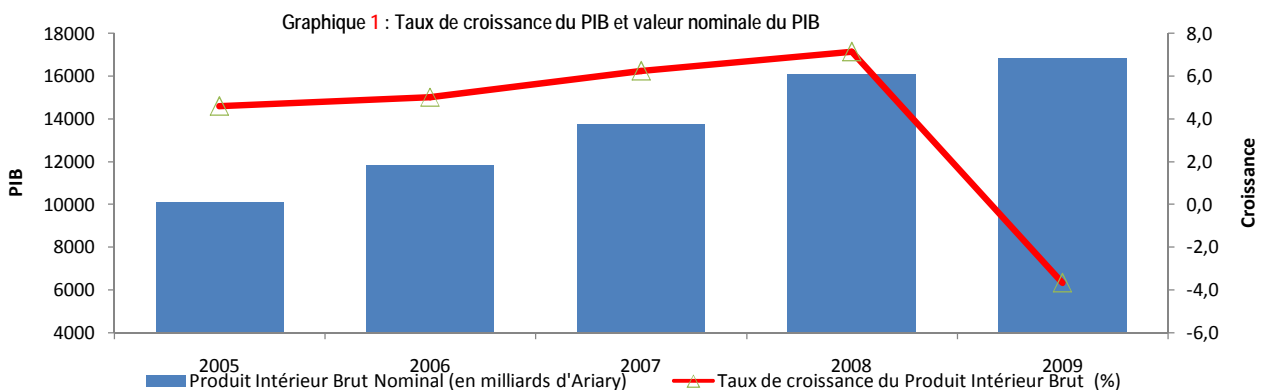
<b>Ar</b>	ARIARY
<b>BBL</b>	BARIL (158,99 LITRES)
<b>BCM</b>	BANQUE CENTRALE DE MADAGASCAR
<b>BGK</b>	BANGKOK
<b>Cts</b>	CENTS US
<b>DAT</b>	DIRECTION DE L'ADMINISTRATION DU TERRITOIRE
<b>D S E</b>	DIRECTION DES STATISTIQUES ECONOMIQUES
<b>DGT</b>	DIRECTION GENERALE DU TRESOR
<b>DSM</b>	DIRECTION DES STATISTIQUES DES MENAGES
<b>DSY</b>	DIRECTION DES SYNTHESSES ECONOMIQUES
<b>DTS</b>	DROIT DE TIRAGE SPECIAL
<b>EI</b>	ENTREPRISE INDIVIDUELLE
<b>ET</b>	ESSENCE TOURISME
<b>FOB</b>	FREE ON BOARD
<b>GO</b>	GASOIL
<b>INSTAT</b>	INSTITUT NATIONAL DE LA STATISTIQUE
<b>IPC</b>	INDICE DE PRIX A LA CONSOMMATION
<b>JIRAMA</b>	JIRO SY RANO MALAGASY
<b>KWH</b>	KILO WATT HEURE
<b>Lb</b>	LIVRE (453,59 GRAMMES)
<b>MFB</b>	MINISTERE DES FINANCES ET DU BUDGET
<b>MINTOURA</b>	MINISTERE DU TOURISME ET DE L'ARTISANAT
<b>MT</b>	TONNE METRIQUE
<b>MWH</b>	MEGA WATT HEURE
<b>nb</b>	NOMBRE
<b>n.c</b>	NON COMMUNIQUEE
<b>n.c.a</b>	NON CLASSE AILLEURS
<b>OMH</b>	OFFICE MALGACHE DES HYDROCARBURES
<b>PIB</b>	PRODUIT INTERIEUR BRUT
<b>PL</b>	PETROLE LAMPANT
<b>PPN</b>	PRODUITS DE PREMIERE NECESSITE
<b>SA</b>	SOCIETE ANONYME
<b>SARL</b>	SOCIETE A RESPONSABILITE LIMITEE
<b>SC</b>	SUPER CARBURANT
<b>T</b>	TONNE
<b>USD</b>	DOLLARS US
<b>VP</b>	VEHICULE PARTICULIER
<b>VU</b>	VEHICULE UTILITAIRE

LISTE DES TABLEAUX	PAGE
<b>Secteur Réel</b>	
Tableau 1 : Indicateurs de croissance économique	4
Tableau 2 : Evolution trimestrielle de la production par branche d'activité	5
Tableau 3 : Variation mensuelle des Indices de Prix à la Consommation	6
Tableau 4 : Glissement annuel des Indices de Prix à la Consommation	7
Tableau 5 : Evolution mensuelle de la création d'établissements formels	8
Tableau 6 : Consommation de produits pétroliers	9
Tableau 7 : Prix moyens mensuels pondérés des produits pétroliers	10
Tableau 8 : Evolution mensuelle des production et consommation d'électricité	11
Tableau 9 : Evolution mensuelle des production et consommation d'eau traitée par la JIRAMA	12
Tableau 10 : Evolution mensuelle du trafic ferroviaire	13
Tableau 11 : Evolution mensuelle des trafics de FRETS sur les 12 Aérodomes gérés par ADEMA	14
Tableau 12 : Evolution mensuelle des trafics de PASSAGERS sur les 12 Aérodomes gérés par ADEMA	15
Tableau 13 : Nouvelles immatriculations de véhicules à Antananarivo	16
<b>Secteur Finances publiques</b>	
Tableau 14 : Evolution des Opérations Globales du Trésor	17
<b>Secteur Monétaire</b>	
Tableau 15 : Evolution des indicateurs monétaires	18
<b>Secteur Extérieur</b>	
Tableau 16 : Arrivées de touristes aux frontières	19
Tableau 17 : Evolution mensuelle du commerce extérieur (millions d'Ariary)	20
Tableau 18 : Evolution mensuelle des prix internationaux	21
<b>LISTE DES GRAPHIQUES</b>	
<b>Secteur Réel</b>	
Graphique 1 : Taux de croissance du PIB et valeur nominale du PIB	4
Graphique 2 : Taux de croissance par secteur d'activité	4
Graphique 3 : Taux de croissance trimestrielle de la production	5
Graphique 4: Variation mensuelle de Indice de Prix à la Consommation ENSEMBLE (%)	6
Graphique 5 : Variation mensuelle de Indice de prix à la consommation PPN (%)	6
Graphique 6: Glissement annuel de Indice de Prix à la Consommation suivant l'origine	7
Graphique 7 : Glissement annuel de Indice de Prix à la Consommation PPN suivant le groupe	7
Graphique 8 : Evolution mensuelle des nouvelles créations d'établissements	8
Graphique 9 : Variation mensuelle des nouvelles créations d'établissements	8
Graphique 10 : Comparaison mensuelle de la consommation totale de produits pétroliers	9
Graphique 11 : Variation mensuelle de la consommation de produits pétroliers	9
Graphique 12 : Comparaison mensuelle des prix du gasoil	10
Graphique 13 : Variation mensuelle des prix des produits pétroliers	10
Graphique 14 : Evolution mensuelle de la production totale d'électricité	11
Graphique 15 : Evolution mensuelle de la consommation d'électricité par l'industrie et les services	11
Graphique 16 : Evolution mensuelle de la production totale d'eau traitée	12
Graphique 17 : Evolution mensuelle de la consommation d'eau traitée	12
Graphique 18 : Evolution mensuelle du transport de marchandises du Réseau Nord	13
Graphique 19 : Variation mensuelle du trafic de marchandises	13
Graphique 20 : Evolution mensuelle du trafic total de frêts débarqués	14
Graphique 21 : Variation mensuelle du trafic de frêts débarqués par réseau	14
Graphique 22 : Evolution mensuelle du trafic de passagers aériens débarquants tous réseaux confondus	15
Graphique 23 : Répartition du trafic de passagers entre les réseaux	15
Graphique 24 : Variation mensuelle de l'immatriculation des véhicules neufs	16
Graphique 25 : Variation mensuelle de l'immatriculation des véhicules usagés	16
<b>Secteur Finances publiques</b>	
Graphique 26 : Recettes totales (en milliards de Ariary)	17
Graphique 27 : Dépenses courantes (en milliards de Ariary)	17
Graphique 28 : Financement (en milliards d'Ariary)	17
<b>Secteur Monétaire</b>	
Graphique 29 : Evolution des parités des principales devises	18
Graphique 30 : Agrégat monétaire M3	18
Graphique 31 : Evolution des crédits à l'Etat et à l'économie	18
<b>Secteur Extérieur</b>	
Graphique 32 : Evolution mensuelle de l'arrivée de touristes aux frontières	19
Graphique 33 : Variation mensuelle de l'arrivée de touristes aux frontières	19
Graphique 34 : Evolution mensuelle des exportations	20
Graphique 35 : Evolution mensuelle des importations	20
Graphique 36 : Evolution du cours international du pétrole brut	21
Graphique 37 : Variation des cours internationaux du pétrole brut et du riz	21

Tableau 1 : Indicateurs de croissance économique

	2005	2006	2007	2008	2009
<b>PRODUIT INTERIEUR BRUT</b>					
Produit Intérieur Brut Nominal (en milliards d'Ariary)	10 092	11 815	13 760	16 099	16 803
Taux de croissance du Produit Intérieur Brut (%)	4,6	5,0	6,2	7,1	-3,7
<b>TAUX DE CROISSANCE PAR SECTEUR (%)</b>					
Secteur Primaire	2,5	2,1	2,2	2,9	8,5
Secteur Secondaire	3,4	4,1	7,0	3,6	-7,4
Secteur Tertiaire	6,1	7,4	7,8	8,2	-7,1
<b>TAUX DE CROISSANCE PAR BRANCHE D'ACTIVITE (%)</b>					
Agriculture	4,4	2,6	2,9	4,5	10,7
Elevage et pêche	0,8	1,9	1,7	1,6	1,8
Sylviculture	1,0	1,0	1,4	1,0	30,4
Agro-industrie	0,0	-12,5	-9,5	0,0	57,3
Industrie Extractive	4,4	9,1	-7,2	9,0	14,3
Energie	2,5	4,4	5,6	6,9	-0,4
Industrie Alimentaire	0,0	0,0	9,0	12,5	-5,9
Industrie des Boissons	0,5	7,1	7,9	3,0	0,1
Industrie du Tabac	-3,0	1,7	6,5	-9,1	-5,9
Industrie du Corps gras	10,0	10,5	3,4	-5,5	-19,3
Industrie Textile	6,0	0,8	-10,4	-4,4	-24,6
Industrie du Cuir	-1,5	-5,0	5,4	-5,1	-6,2
Industrie du Bois	3,0	10,3	8,8	9,2	-33,7
Matériaux de construction	13,5	11,6	8,5	12,0	-4,2
Batiment Travaux Public	18,8	27,6	21,8	27,6	-17,7
Transports de marchandises	4,5	8,7	7,8	7,3	-10,3
Transports de voyageurs	7,4	3,1	8,1	4,7	-18,6
Auxiliaire de Transport	5,9	6,8	7,8	5,9	-13,3
Télécommunications	5,3	12,0	10,8	20,9	9,2
Commerce	4,5	4,3	3,9	3,3	4,1
Banque	6,6	14,2	8,9	4,0	16,7
Assurances	5,3	10,6	6,0	14,2	7,5
Services rendus aux entreprises et aux ménages	7,0	5,5	7,9	8,3	-14,4

Source :DSY INSTAT



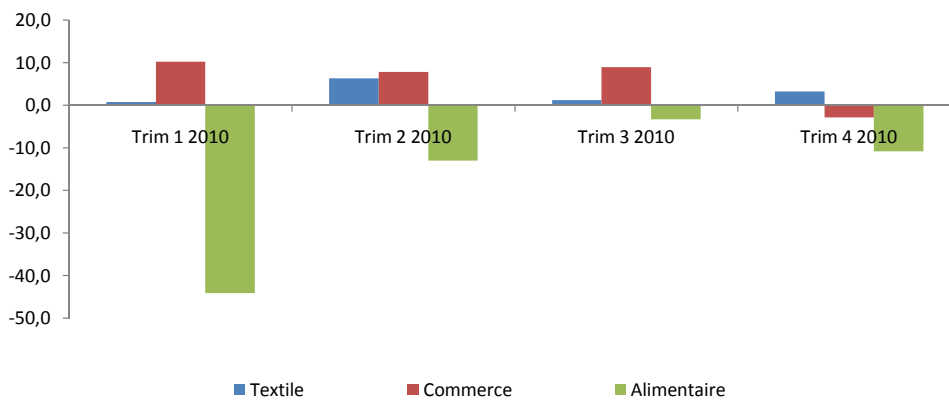
**TABLEAU DE BORD DE L'ECONOMIE  
SECTEUR REEL**

**Tableau 2 : Evolution trimestrielle de la production par branche d'activité**

Branches	en pourcentage			
	Trim 1 2010	Trim 2 2010	Trim 3 2010	Trim 4 2010
			Prov.	Prov.
Industrie Alimentaire	-44,1	-13,0	-3,3	-10,8
Industrie du Tabac	-7,4	-20,1	-19,2	0,8
Industrie Textile	0,8	6,3	1,2	3,3
Industrie du Bois	1,4	24,1	2,3	-31,8
Papèterie, imprimerie et Edition	12,9	0,6	4,6	10,2
Industrie chimique, caoutchouc et plastique	24,4	15,7	7,9	-5,4
Matériaux de construction	1,1	7,7	-8,5	-11,9
Industrie métallique et matériel de transport	-35,6	-9,1	59,2	-4,4
Autres manufactures n.c.a	1,8	1,1	3,3	0,0
Energie	27,2	4,4	5,3	23,3
Batiment Travaux Public	37,5	-27,8	-23,3	-37,8
Commerce	10,2	7,8	8,9	-2,9
Hébergement et restauration	14,2	27,6	-2,0	30,6
Transports et auxiliaires de transport	16,8	7,4	1,5	0,4
Télécommunications	13,0	23,4	6,7	-0,7
Banque	22,9	15,0	8,8	8,8
Assurances	9,5	23,1	35,1	21,1
Services rendus aux entreprises	10,1	-4,6	-13,6	-10,1
Services rendus aux ménages	43,7	46,1	38,5	15,4

**Source : INSTAT DSY**

**Graphique 3: Taux de croissance trimestrielle de la production**

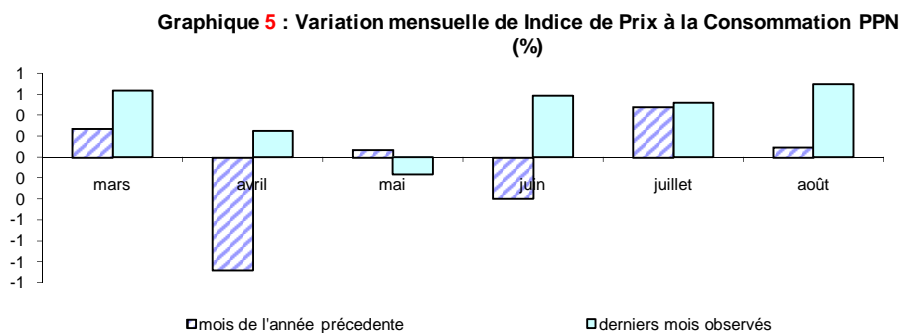
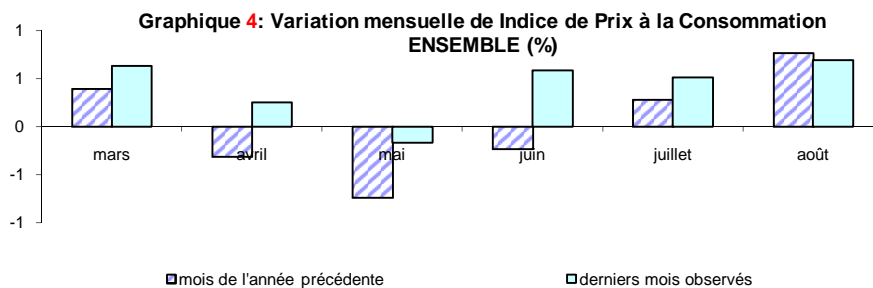


**Tableau 3 : Variation mensuelle des Indices de Prix à la Consommation**

Période	en pourcentage						
	Inflation ENSEMBLE	Inflation Produits alimentaires	Inflation Produits locaux	Inflation Produits importés	Inflation PPN	Inflation RIZ	Inflation ENERGIE
sept 08	1,2	1,4	1,3	0,9	1,3	1,5	1,0
oct 08	1,3	1,4	1,6	0,6	1,4	2,3	4,9
nov 08	0,6	-0,2	0,6	-0,2	-0,5	0,3	-0,9
déc 08	1,3	1,4	1,5	0,3	1,0	1,6	-0,2
janv 09	1,0	1,4	1,3	-0,6	1,7	2,5	0,7
févr 09	1,9	2,8	2,0	0,6	2,4	2,9	0,3
mars 09	0,4	0,4	0,4	0,3	0,7	-0,4	0,7
avr 09	-0,3	-0,6	-0,4	-1,1	-1,9	-2,4	-1,3
mai 09	-0,7	-0,9	-1,1	0,1	-2,6	-3,7	-4,9
juin 09	-0,2	-1,0	-0,4	-0,4	-3,0	-6,4	-0,3
juil 09	0,3	-0,3	0,1	0,5	-1,2	-3,4	2,4
août 09	0,8	0,1	0,9	0,1	-0,3	-0,2	0,5
sept 09	1,5	1,6	1,5	1,2	1,5	3,5	1,5
oct 09	1,1	1,5	1,2	1,0	1,2	3,4	0,1
nov 09	1,2	1,2	1,2	0,7	0,9	1,3	1,8
déc 09	1,0	1,2	1,0	0,5	1,4	1,1	1,0
janv 10	1,4	1,5	1,5	1,2	1,5	0,7	1,1
févr 10	1,1	1,1	1,2	1,1	1,0	0,6	3,8
mars 10	0,6	-0,1	0,6	0,6	0,5	0,0	1,9
avr 10	0,3	-0,3	0,1	0,7	-0,6	-1,1	0,1
mai 10	-0,2	-0,6	0,2	-4,6	-0,8	-1,7	-3,5
juin 10	0,6	-0,1	0,1	5,1	-0,3	-1,0	5,0
juil 10	0,5	0,7	0,5	0,6	0,5	0,3	0,3
août 10	0,7	-0,1	0,7	0,3	0,5	-1,4	2,8

Source : DSM INSTAT

e = Estimations p = Provisoires

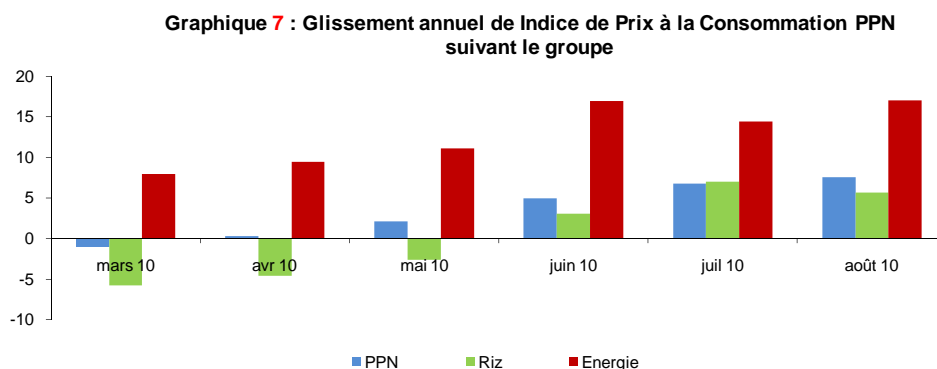
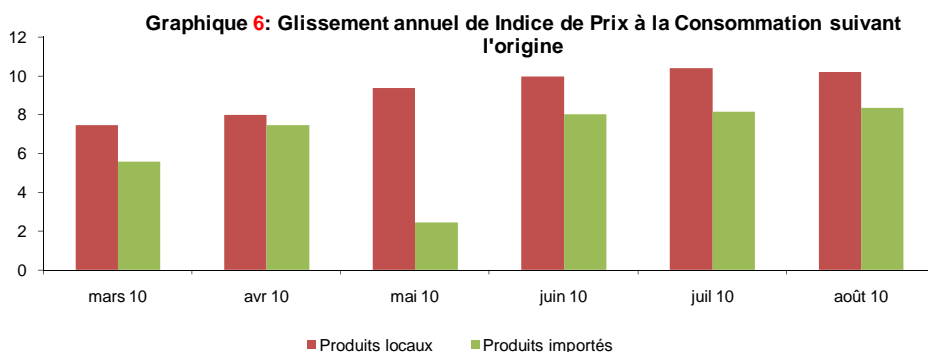


**Tableau 4 : Glissement annuel des Indices de Prix à la Consommation**

Période	en pourcentage						
	Inflation ENSEMBLE	Inflation Produits alimentaires	Inflation Produits locaux	Inflation Produits importés	Inflation PPN	Inflation RIZ	Inflation ENERGIE
sept 08	10,8	11,7	10,9	11,1	11,4	11,9	15,5
oct 08	10,8	10,6	11,1	10,2	9,0	6,7	19,7
nov 08	10,0	8,9	10,0	9,2	6,3	2,3	12,9
déc 08	10,1	8,7	10,2	7,9	5,9	1,9	11,6
janv 09	9,7	7,9	10,3	5,6	5,5	2,7	10,5
févr 09	10,3	9,0	11,1	5,5	6,1	3,5	10,2
mars 09	10,2	9,9	11,1	5,1	8,8	7,8	9,5
avr 09	10,4	10,4	11,5	3,5	8,9	9,9	8,3
mai 09	9,9	10,5	10,7	3,0	7,3	9,1	3,0
juin 09	9,3	9,6	10,2	1,7	4,4	3,0	2,2
juil 09	8,2	8,0	8,8	1,5	0,8	-3,1	2,9
août 09	7,6	6,1	8,1	1,1	-1,2	-5,7	2,9
sept 09	7,9	6,3	8,3	1,4	-1,0	-3,9	3,4
oct 09	7,7	6,3	7,8	1,7	-1,1	-3,0	-1,3
nov 09	8,3	7,8	8,5	2,6	0,3	-2,0	1,4
déc 09	8,0	7,6	8,0	2,8	0,7	-2,5	2,7
janv 10	8,5	7,7	8,2	4,8	0,5	-4,2	3,1
févr 10	7,7	5,9	7,3	5,2	-0,9	-6,2	6,7
mars 10	7,9	5,4	7,5	5,6	-1,1	-5,8	7,9
avr 10	8,5	5,7	8,0	7,5	0,3	-4,7	9,4
mai 10	9,1	6,0	9,4	2,4	2,1	-2,7	11,1
juin 10	10,0	7,0	10,0	8,0	4,9	3,0	16,9
juil 10	10,3	7,9	10,4	8,2	6,7	7,0	14,4
août 10	10,2	7,7	10,2	8,4	7,5	5,6	17,0

Source : DSM INSTAT

e = Estimations p = Provisoires



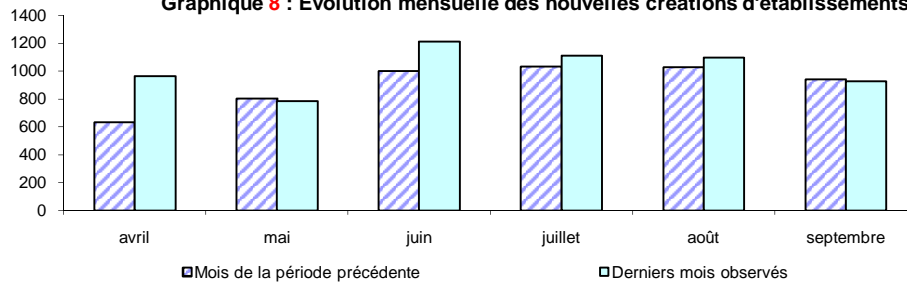
**Tableau 5 : Evolution mensuelle de la création d'établissements formels**

Période	Effectif des établissements nouvellement créés				
	MADAGASCAR				ANTANANARIVO
	ENSEMBLE	SA	SARL	EI	
oct 08	1 131	3	142	986	764
nov 08	1 218	5	137	1 076	869
déc 08	813	6	109	698	646
janv 09	885	4	90	791	622
févr 09	645	6	78	561	398
mars 09	717	2	80	635	447
avr 09	631		73	558	442
mai 09	801	1	84	716	508
juin 09	1 001	8	105	888	607
juil 09	1 033	6	109	918	781
août 09	1 029	5	84	940	745
sept 09	939	5	93	841	731
oct 09	1 487	4	137	1 346	764
nov 09	1 017	1	117	899	662
déc 09	511	6	80	425	435
janv 10	723	2	74	647	535
févr 10	1 014	5	111	898	744
mars 10	984	3	133	848	749
avr 10	963	6	132	825	773
mai 10	785	1	80	704	631
juin 10	1 212	3	120	1 089	814
juil 10	1 111	3	129	979	862
août 10	1 098 p	3 p	107 p	988 p	963
sept 10	925 p	1 p	88 p	836 p	869
Cumul jan-sept 10	8 815	27	974	7 814	6 940
Cumul jan-sept 09	7 681	37	796	6 848	5 281
Variation 9 mois	14,8%	-27,0%	22,4%	14,1%	31,4%

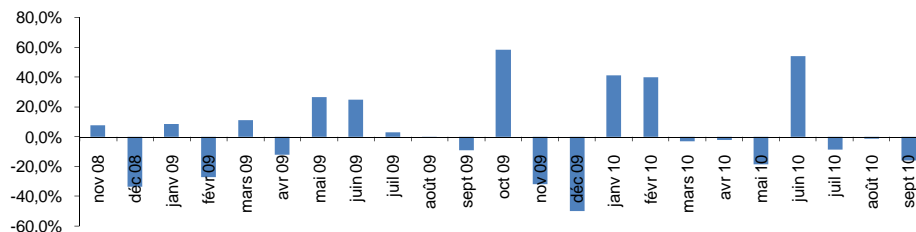
Source : DSE INSTAT

e = Estimations p = Provisoires

**Graphique 8 : Evolution mensuelle des nouvelles créations d'établissements**



**Graphique 9 : Variation mensuelle des nouvelles créations d'établissements**





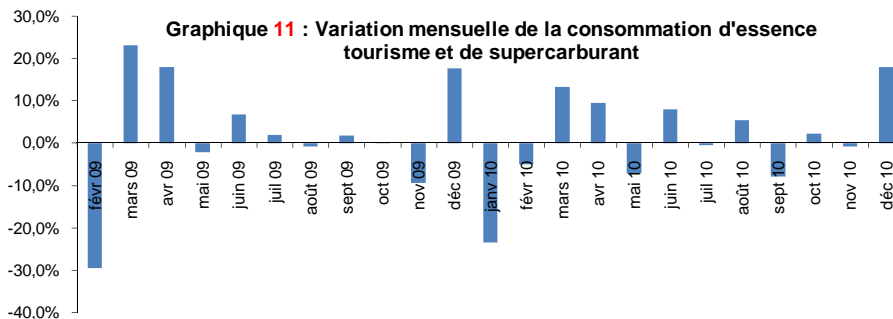
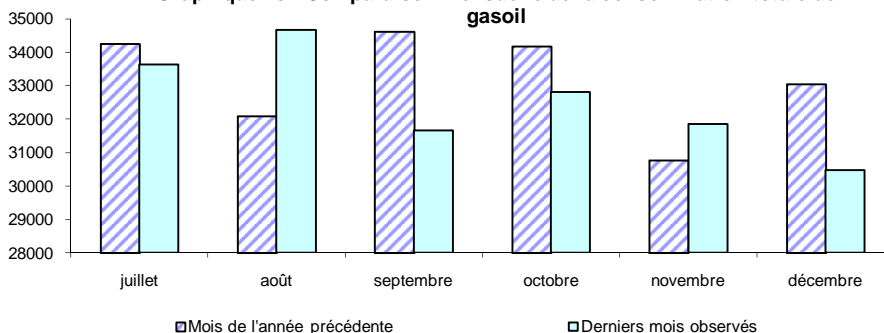
**Tableau 6 : Consommation de produits pétroliers**

Période	Consommation de Produits pétroliers (en m3)				
	Ensemble	Supercarburant	Essence tourisme	Pétrole Lampant	Gasoil
janv 09	51 991	2 763	5 911	3 618	29 393
févr 09	38 600	1 758	4 361	2 979	23 349
mars 09	47 235	2 214	5 317	3 263	30 629
avr 09	55 166	2 677	6 208	3 701	33 341
mai 09	52 932	2 762	5 929	3 696	34 106
juin 09	56 606	2 746	6 532	3 875	33 934
juil 09	58 701	2 821	6 637	4 229	34 259
août 09	56 992	2 895	6 496	3 702	32 088
sept 09	59 659	2 976	6 579	4 173	34 626
oct 09	60 514	3 043	6 533	3 991	34 188
nov 09	57 333	2 929	5 756	3 885	30 772
déc 09	59 978	3 631	6 590	4 109	33 044
janv 10	48 827	2 963	4 859	3 441	26 013
févr 10	45 760	2 920	4 508	3 503	26 687
mars 10	53 833	3 359	5 058	3 737	29 301
avr 10	61 457	3 576	5 643	4 036	35 884
mai 10	56 500	3 403	5 164	4 202	32 239
juin 10	59 699	3 680	5 577	4 599	32 038
juil 10	64 971	3 802	5 413	4 660	33 648
août 10	65 476 p	4 060 p	5 657 p	4 666 p	34 678 p
sept 10	60 994 e	4 796 e	4 161 e	3 907 e	31 661 e
oct 10	62 695 e	4 991 e	4 161 e	4 069 e	32 815 e
nov 10	58 916 e	9 074 e	e	3 846 e	31 858 e
déc 10	58 870 e	10 703 e	e	3 904 e	30 475 e
Cumul jan-déc 10	697 998	57 325	50 201	48 570	377 297
Cumul jan-déc 09	655 707	33 214	72 850	45 221	383 729
Variation 12 mois	6,4%	72,6%	-31,1%	7,4%	-1,7%

Source : OMH

e = Estimations p = Provisoires

**Graphique 10 : Comparaison mensuelle de la consommation totale de gasoil**



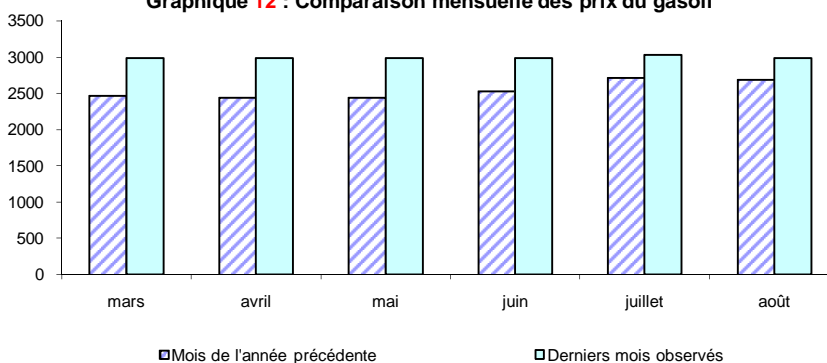
Basculement progressif en grade unique de l'essence ce qui explique la disparition possible du produit "Essence tourisme" à partir de novembre 2010.

Période	Prix moyens pondérés des produits pétroliers (en Ar/litre)			
	Supercarburant	Essence tourisme	Pétrole lampant	Gasoil
sept 08	2 911	2 901	2 020	2 759
oct 08	2 900	2 895	2 019	2 699
nov 08	2 864	2 842	1 920	2 644
déc 08	2 803	2 726	1 779	2 366
janv 09	2 620	2 541	1 624	2 215
févr 09	2 520	2 439	1 600	2 169
mars 09	2 478	2 399	1 596	2 148
avr 09	2 450	2 380	1 550	2 120
mai 09	2 450	2 372	1 541	2 102
juin 09	2 538	2 478	1 527	2 097
juil 09	2 718	2 678	1 598	2 393
août 09	2 697	2 659	1 584	2 334
sept 09	2 719	2 679	1 599	2 397
oct 09	2 720	2 680	1 600	2 400
nov 09	2 850	2 821	1 615	2 430
déc 09	2 925	2 905	1 615	2 400
janv 10	2 931	2 911	1 672	2 400
févr 10	2 983	2 962	1 706	2 451
mars 10	2 990	2 970	1 750	2 474
avr 10	2 990	2 970	1 750	2 480
mai 10	2 990	2 970	1 750	2 480
juin 10	2 988	2 970	1 750	2 478
juil 10	3 035	3 020	1 795	2 542
août 10	2 987	2 970	1 757	2 475
Moyenne jan-août 10	2 987	2 968	1 741	2 472
Moyenne jan-août 09	2 559	2 493	1 578	2 197
Variation 8 mois	16,7%	19,0%	10,4%	12,5%

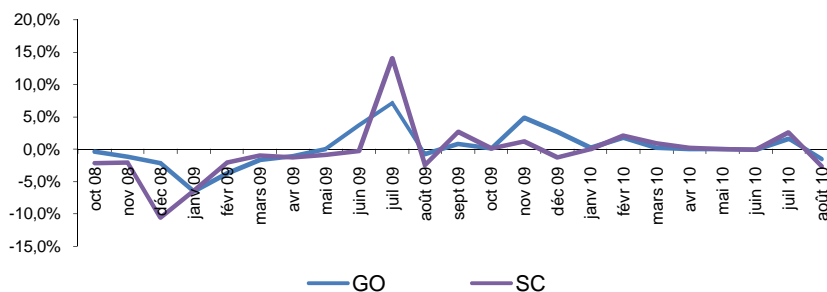
Source : OMH

e = Estimations p = Provisoires

Graphique 12 : Comparaison mensuelle des prix du gasoil



Graphique 13 : Variation mensuelle des prix des produits pétroliers



Les prix moyens sont pondérés par les volumes sorties dépôts des distributeurs (en Ar/litre)

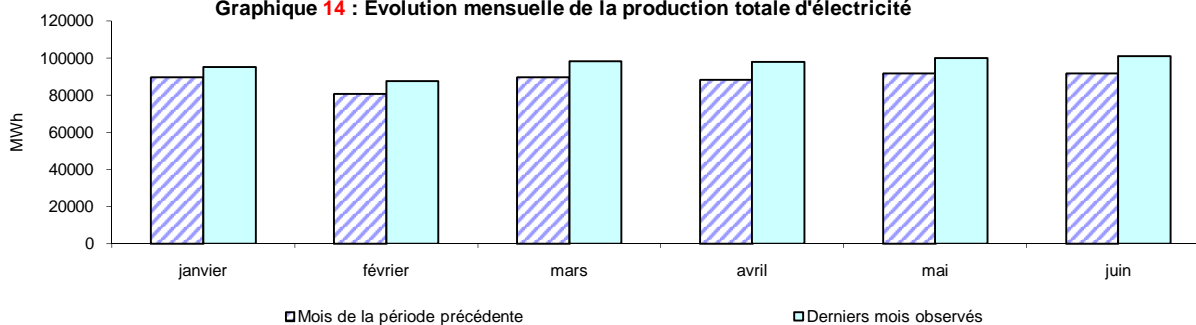
**Tableau 8 : Evolution mensuelle des production et consommation d'électricité**

Période	Production (MWh)			Prix moyen (Ar/KWh)	Consommation d'électricité (MWh)				
	Total	Hydraulique	Thermique		Total	Ménages	Industries	Services	Eclairage public
juil 08	97 592	58 994	38 597	328	80 911	39 103	28 769	12 109	641
août 08	93 637	58 431	35 205	328	66 098	35 464	18 766	11 008	588
sept 08	92 432	55 493	36 939	329	75 913	37 292	30 103	7 801	635
oct 08	95 986	57 434	38 552	347	72 680	35 170	25 104	11 568	591
nov 08	91 144	61 991	29 152	383	77 172	40 391	22 875	12 983	706
déc 08	92 875	61 745	31 130	363	73 493	33 691	26 083	12 934	561
janv 09	89 970	63 380	26 590	n.c	n.c	n.c	n.c	n.c	n.c
févr 09	80 772	58 508	22 263	n.c	n.c	n.c	n.c	n.c	n.c
mars 09	89 897	64 837	25 059	n.c	n.c	n.c	n.c	n.c	n.c
avr 09	88 313	60 434	27 879	n.c	n.c	n.c	n.c	n.c	n.c
mai 09	91 918	65 190	26 727	n.c	n.c	n.c	n.c	n.c	n.c
juin 09	91 781	62 670	29 111	n.c	n.c	n.c	n.c	n.c	n.c
juil 09	97 210	65 100	32 109	n.c	n.c	n.c	n.c	n.c	n.c
août 09	94 216	63 517	30 699	n.c	n.c	n.c	n.c	n.c	n.c
sept 09	92 359	59 527	32 831	n.c	n.c	n.c	n.c	n.c	n.c
oct 09	96 682	60 807	35 874	n.c	n.c	n.c	n.c	n.c	n.c
nov 09	93 778	53 806	39 971	n.c	n.c	n.c	n.c	n.c	n.c
déc 09	96 156	62 612	33 543	n.c	n.c	n.c	n.c	n.c	n.c
janv 10	95 219	63 124	32 094	310	91 802 p	38 806 p	40 541 p	11 556 p	575 p
févr 10	87 630	58 067	29 562	325	80 123 p	34 458 p	31 465 p	13 504 p	522 p
mars 10	98 224	63 374	34 849	377	63 143 p	34 038 p	18 206 p	10 173 p	530 p
avr 10	97 973	60 218	37 754	341	75 179 p	37 088 p	26 163 p	11 019 p	706 p
mai 10	99 982	58 905	41 076	356	70 727 p	36 972 p	20 996 p	12 008 p	572 p
juin 10	101 160	57 365	43 795	356	71 109 p	37 873 p	21 827 p	10 598 p	596 p
Cumul jan-juin 10	580 188	361 053	219 131	344	452 082	219 236	159 199	68 858	3 501
Cumul jan-juin 09	532 651	375 020	157 629	-	-	-	-	-	-
Variation 6 premiers mois	8,9%	-3,7%	39,0%	-	-	-	-	-	-

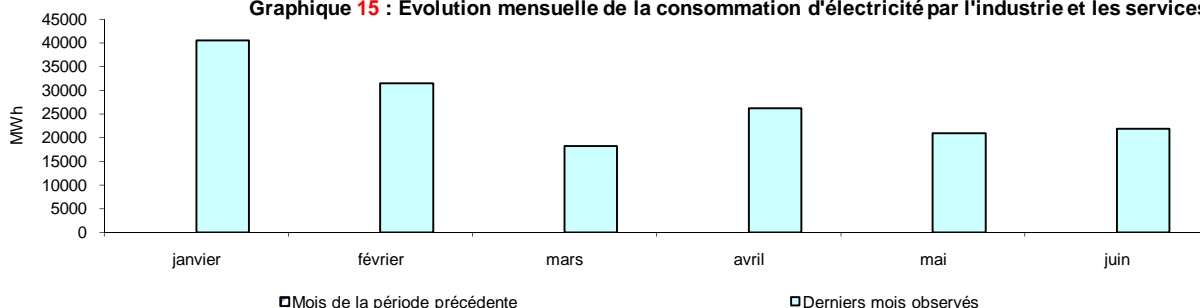
Source : JIRAMA

e = Estimations p = Provisoires

**Graphique 14 : Evolution mensuelle de la production totale d'électricité**



**Graphique 15 : Evolution mensuelle de la consommation d'électricité par l'industrie et les services**



Les données sur la consommation 2009 sont en cours de retraitement.

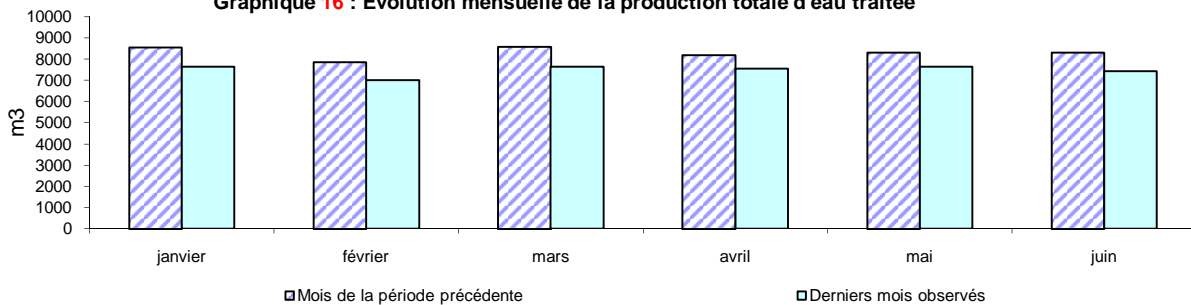
**Tableau 9 : Evolution mensuelle des production et consommation d'eau traitée par la JIRAMA**

Période	Production totale d'eau traitée (m3)	Prix moyen (Ar/m3)	Consommation (m3)					
			Totale	Domestique	Bornes fontaine	Gros consommateurs	Collectivités et Administration	Autres
juil 08	8 458	750	5 979	3 795	662	754	578	191
août 08	8 444	753	4 548	2 775	541	745	417	70
sept 08	8 281	739	5 819	3 522	823	833	515	125
oct 08	8 674	766	5 495	2 975	1 165	610	678	67
nov 08	8 351	855	5 968	3 855	730	786	480	117
déc 08	8 660	856	4 952	3 024	660	767	428	72
janv 09	8 578	n.c	n.c	n.c	n.c	n.c	n.c	n.c
févr 09	7 870	n.c	n.c	n.c	n.c	n.c	n.c	n.c
mars 09	8 591	n.c	n.c	n.c	n.c	n.c	n.c	n.c
avr 09	8 221	n.c	n.c	n.c	n.c	n.c	n.c	n.c
mai 09	8 320	n.c	n.c	n.c	n.c	n.c	n.c	n.c
juin 09	8 341	n.c	n.c	n.c	n.c	n.c	n.c	n.c
juil 09	8 562	n.c	n.c	n.c	n.c	n.c	n.c	n.c
août 09	8 593	n.c	n.c	n.c	n.c	n.c	n.c	n.c
sept 09	8 339	n.c	n.c	n.c	n.c	n.c	n.c	n.c
oct 09	8 601	n.c	n.c	n.c	n.c	n.c	n.c	n.c
nov 09	7 549	n.c	n.c	n.c	n.c	n.c	n.c	n.c
déc 09	7 650	n.c	n.c	n.c	n.c	n.c	n.c	n.c
janv 10	7 634	777	5 372 p	3 355 p	686 p	821 p	446 p	63 p
févr 10	7 019	771	5 260 p	3 173 p	786 p	711 p	450 p	140 p
mars 10	7 633	762	4 822 p	2 869 p	734 p	685 p	441 p	93 p
avr 10	7 548	767	5 360 p	3 139 p	852 p	854 p	458 p	57 p
mai 10	7 643	773	5 082 p	3 039 p	681 p	858 p	454 p	50 p
juin 10	7 439	771	5 006 p	3 065 p	724 p	757 p	412 p	48 p
Cumul jan-juin 10	44 916	770	30 902	18 640	4 462	4 686	2 661	452
Cumul jan-juin 09	49 920	-	-	-	-	-	-	-
Variation 6 premiers mois	-10,0%	-	-	-	-	-	-	-

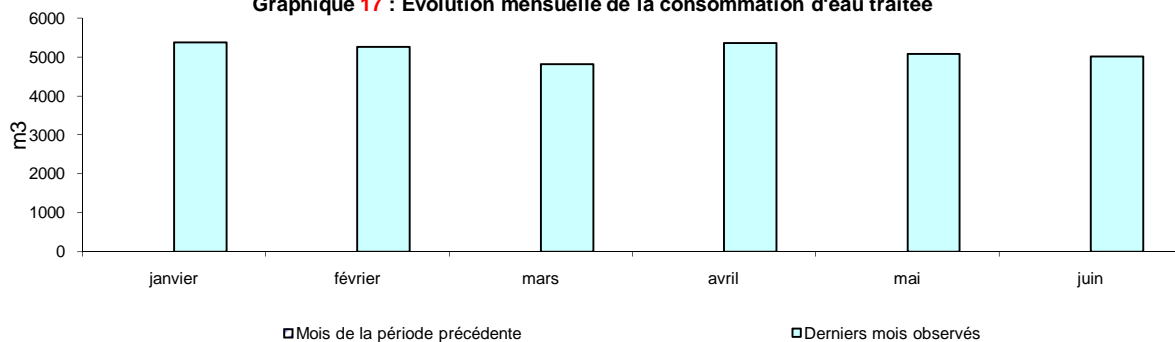
Source : JIRAMA

e = Estimations p = Provisoires

**Graphique 16 : Evolution mensuelle de la production totale d'eau traitée**



**Graphique 17 : Evolution mensuelle de la consommation d'eau traitée**



Les données sur la consommation 2009 sont en cours de retraitement.

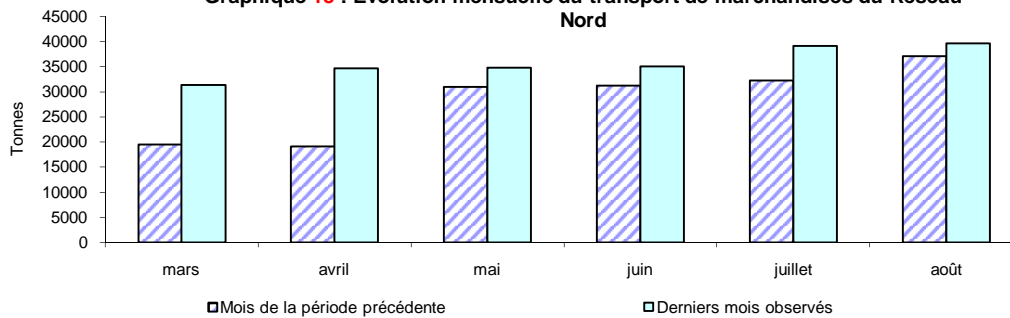
**Tableau 10 : Evolution mensuelle du trafic ferroviaire**

Période	Réseau Nord				Réseau Sud			
	Voyageur (nb)	Marchandise (T)			Voyageur (nb)	Marchandise (T)		
		Total	Minerais	Ciment		Total	Café	Fruits
sept 08								
oct 08								
nov 08								
déc 08								
janv 09	6 237	19 920		5 530	4 309	543	15	310
févr 09	6 237	19 695		5 460	5 408	1 165	48	929
mars 09	7 163	19 502		4 165	6 764	1 171	32	951
avr 09	6 533	19 088		5 390	11 277	1 121	17	800
mai 09	5 860	30 978	10 500	7 475	8 368	1 235	19	821
juin 09	5 448	31 162	12 278	5 145	9 425	751	29	342
juil 09	4 901	32 192	10 566	5 285	8 641	772	25	360
août 09	6 740	37 097	11 322	7 280	10 896	981	59	569
sept 09	5 510	35 753	10 470	6 720	11 268	1 213	81	703
oct 09	4 839	38 159	13 004	4 095	11 987	1 144	50	570
nov 09	3 743	35 058	12 024	4 864	9 390	1 268	87	772
déc 09	5 842	36 442	13 533	4 550	11 364	1 296	14	900
janv 10	4 594	34 544	10 685	4 857	8 532	1 107	43	809
févr 10	3 240	35 947	13 462	5 250	7 841	1 104	10	778
mars 10	4 113	31 412	9 344	5 530	5 141	1 099	11	804
avr 10	5 260	34 714	13 312	5 977	5 346	1 050	9	788
mai 10	4 828	34 787	11 898	5 635	5 353	1 268	29	851
juin 10	3 281	35 035	10 696	6 615	9 180	1 188	24	715
juil 10	4 612	39 148	11 529	7 315	13 220	1 586	14	753
août 10	8 673	39 673	12 686	7 595	14 024	2 170	40	771
Cumul jan-août 10	38 601	285 259	93 613	48 774	68 637	10 572	180	6 269
Cumul jan-août 09	49 119	209 634	44 666	45 730	65 088	7 739	244	5 082
Variation 8 mois	-21,4%	5,5%	36,1%	109,6%	6,7%	36,6%	-26,2%	23,4%

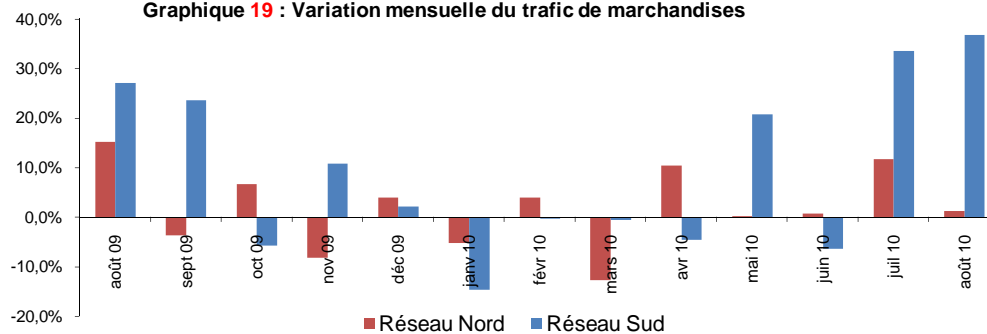
Source : Ministère des Transports

e = Estimations p = Provisaires

**Graphique 18 : Evolution mensuelle du transport de marchandises du Réseau Nord**



**Graphique 19 : Variation mensuelle du trafic de marchandises**



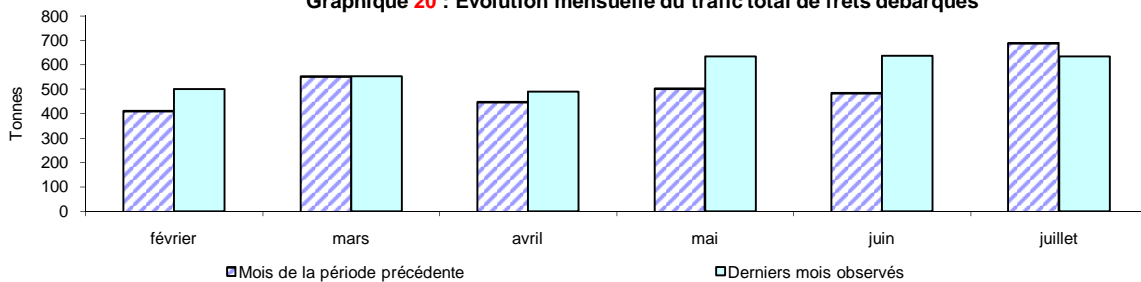
**Tableau 11 : Evolution mensuelle des trafics de FRETS sur les 12 Aérodomes gérés par ADEMA**

Période	Total Réseaux confondus (T)		Réseau National (T)		Réseau Régional (T)		Réseau Long Courrier (T)	
	Débarqués	Embarqués	Débarqués	Embarqués	Débarqués	Embarqués	Débarqués	Embarqués
août 08								
sept 08								
oct 08								
nov 08								
déc 08								
janv 09	530	397	70	91	221	99	238	207
févr 09	411	530	55	74	126	143	229	313
mars 09	553	512	47	74	161	118	345	321
avr 09	448	494	54	74	211	123	183	297
mai 09	503	458	46	64	236	121	221	273
juin 09	485	494	52	69	220	120	213	304
juil 09	689	521	60	93	314	136	315	292
août 09	501	612	53	93	201	207	248	312
sept 09	441	486	73	98	206	158	163	230
oct 09	552	561	69	95	271	165	212	301
nov 09	573	957	86	94	252	333	235	529
déc 09	543	731	62	101	241	127	240	504
janv 10	509	422	54	96	242	90	214	236
févr 10	500	561	59	92	263	147	179	323
mars 10	553	525	73	94	223	136	257	294
avr 10	490	474	70	93	232	150	189	231
mai 10	634	494	73	86	316	129	245	278
juin 10	638	438	76	88	293	122	268	227
juil 10	634	535	60	74	292	120	283	341
Cumul jan-juil 10	3 958	3 448	464	623	1 859	895	1 635	1 929
Cumul jan-juil 09	3 619	3 405	384	540	1 490	859	1 745	2 007
Variation 7 mois	9,4%	1,2%	20,7%	15,5%	24,8%	4,2%	-6,3%	-3,9%

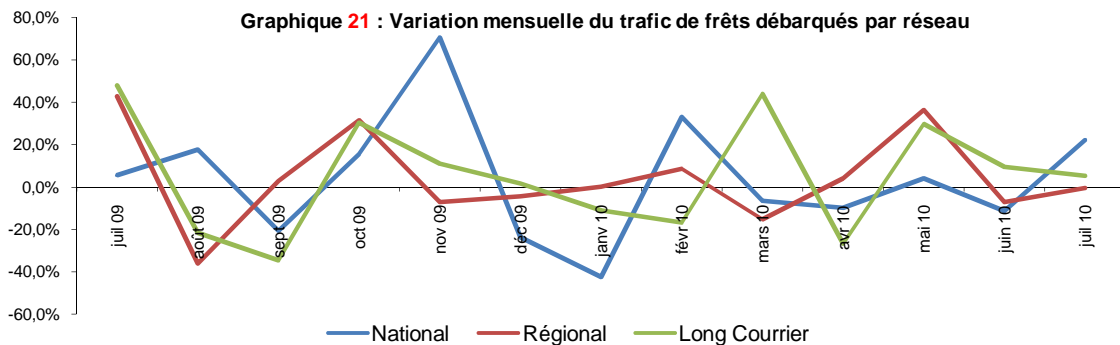
Source :Ministère des Transports/S.A. ADEMA

e = Estimations p = Provisoires

**Graphique 20 : Evolution mensuelle du trafic total de frêts débarqués**



**Graphique 21 : Variation mensuelle du trafic de frêts débarqués par réseau**



**Tableau 12 : Evolution mensuelle des trafics de PASSAGERS sur les 12 Aérodrômes gérés par ADEMA**

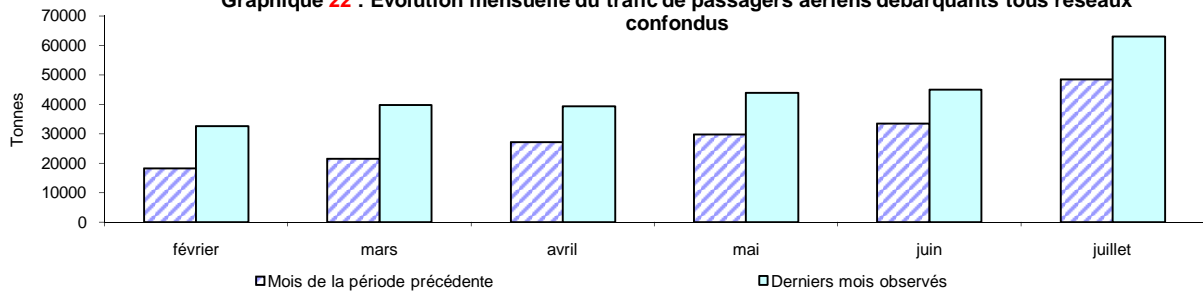
Période	Total Réseaux confondus		Réseau National		Réseau Régional		Réseau Long Courrier	
	Débarquants	Embarquants	Débarquants	Embarquants	Débarquants	Embarquants	Débarquants	Embarquants
août 08								
sept 08								
oct 08								
nov 08								
déc 08								
janv 09	39 876	48 789	21 091	20 887	9 697	15 010	9 088	12 892
févr 09	18 215	21 683	8 689	8 421	4 924	6 010	4 602	7 252
mars 09	21 521	23 249	10 349	10 277	5 897	6 945	5 275	6 027
avr 09	27 119	27 937	14 152	14 349	7 173	7 607	5 794	5 981
mai 09	29 813	31 317	14 675	15 105	8 514	8 221	6 624	7 991
juin 09	33 551	34 446	16 772	17 033	8 213	8 036	8 566	9 377
juil 09	48 445	49 914	22 352	23 659	13 260	12 351	12 833	13 904
août 09	51 837	61 128	27 692	28 799	10 615	14 754	13 530	17 575
sept 09	42 934	44 206	22 738	22 756	8 459	8 690	11 737	12 760
oct 09	51 305	54 137	26 583	26 970	11 633	12 212	13 089	14 955
nov 09	44 653	49 770	24 531	25 079	9 203	9 961	10 919	14 730
déc 09	51 308	49 590	24 949	25 247	14 906	11 123	11 453	13 220
janv 10	40 676	49 197	20 843	20 744	10 481	15 426	9 352	13 027
févr 10	32 684	35 254	17 102	17 269	8 301	8 438	7 281	9 547
mars 10	39 858	42 281	19 497	20 271	9 996	10 065	10 365	11 945
avr 10	39 395	42 209	20 266	20 306	9 028	10 033	10 101	11 870
mai 10	43 869	48 196	22 032	22 507	11 476	12 791	10 361	12 898
juin 10	44 967	45 126	20 450	20 722	11 577	10 621	12 940	13 783
juil 10	62 970	59 275	27 442	26 965	19 025	15 730	16 503	16 580
Cumul jan-juil 10	304 419	321 538	147 632	148 784	79 884	83 104	76 903	89 650
Cumul jan-juil 09	218 540	237 335	108 080	109 731	57 678	64 180	52 782	63 424
Variation 7 mois	39,3%	35,5%	36,6%	35,6%	38,5%	29,5%	45,7%	41,4%

Source : Ministère des Transports/S.A. ADEMA

e = Estimations p = Provisoires

Unité : Nombre

**Graphique 22 : Evolution mensuelle du trafic de passagers aériens débarquants tous réseaux confondus**



**Graphique 23 : Répartition du trafic de passagers entre les réseaux**



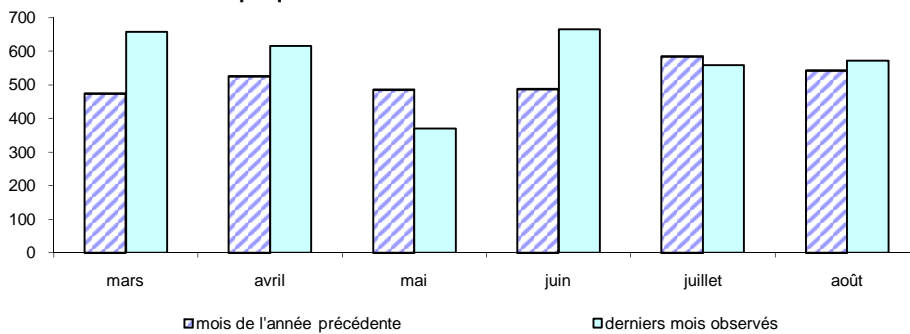
**Tableau 13 : Nouvelles immatriculations de véhicules à Antananarivo**

Période	Nouvelles immatriculations				
	Véhicules neufs	Véhicules usagés	Véhicules particuliers VP	Véhicules utilitaires VU	Véhicules à deux roues
sept 08	1 028	326	374	515	580
oct 08	975	302	386	493	527
nov 08	907	400	398	393	623
déc 08	725	377	388	432	387
janv 09	494	62	339	262	243
févr 09	442	49	270	261	225
mars 09	476	62	322	312	223
avr 09	527	62	332	309	358
mai 09	486	43	303	303	293
juin 09	488	69	314	243	287
juil 09	585	92	371	355	386
août 09	543	86	341	324	311
sept 09	461	99	331	390	322
oct 09	345	77	362	451	273
nov 09	404	86	376	440	441
déc 09	602	118	395	416	401
janv 10	494	62	339	262	243
févr 10	597	191	457	434	410
mars 10	658	268	549	513	513
avr 10	617	218	510	449	448
mai 10	370	178	345	358	260
juin 10	665	572	678	433	551
juil 10	559	503	608	433	531
août 10	573	401	537	450	417
Cumul jan-août 10	4 533	2 393	4 023	3 332	3 373
Cumul jan-août 09	4 041	525	2 592	2 369	2 326
Variation 8 mois	12,2%	355,8%	55,2%	40,7%	45,0%

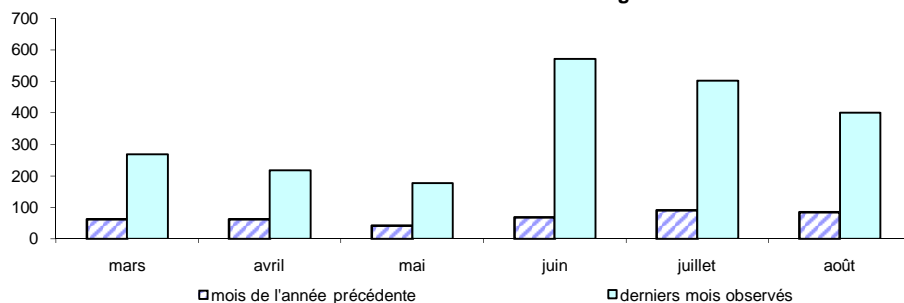
Source : Ministère de l'Intérieur, DAT

e = Estimations p = Provisoires

**Graphique 24 : Evolution mensuelle de l'immatriculation des véhicules neufs**



**Graphique 25 : Evolution mensuelle de l'immatriculation des véhicules usagés**





## TABLEAU DE BORD DE L'ECONOMIE SECTEUR FINANCES PUBLIQUES

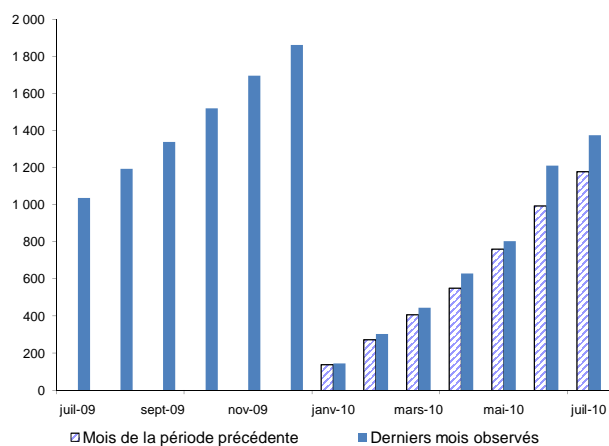
### Tableau 14 : Evolution des Opérations Globales du Trésor

Opérations	Cumuls annuels				Opérations mensuelles (cumul de janvier à décembre en milliards d'Ariary)												
	déc-09		déc-10		juil-09	août-09	sept-09	oct-09	nov-09	déc-09	janv-10	févr-10	mars-10	avr-10	mai-10	juin-10	juil-10
	Prév.	Réal.	Prév.	Réal.													
<b>RECETTES ET DEPENSES</b>																	
RECETTES TOTALES ET DONS		2 054		0	1 179	1 356	1 510	1 709	1 886	2 054	149	316	472	663	841	1 254	1 419
Recettes budgétaires		1 862		0	1 037	1 194	1 339	1 520	1 696	1 862	145	304	446	631	804	1 212	1 376
Recettes fiscales		1 782		0	1 005	1 158	1 302	1 473	1 625	1 782	144	303	440	621	794	1 128	1 288
Recettes non fiscales		80		0	32	36	37	47	71	80	1	1	6	10	10	247	249
Dons		192		0	142	162	172	189	190	192	4	12	26	32	37	42	43
DEPENSES TOTALES		2 523		0	1 417	1 581	1 816	2 029	2 461	2 523	103	276	460	657	798	999	1 277
Dépenses budgétaires		1 444		0	870	978	1 021	1 117	1 351	1 444	66	181	306	453	571	730	896
Personnel		802		0	419	484	551	613	690	802	56	147	222	326	398	483	561
Fonctionnement		513		0	351	390	360	389	538	513	3	17	54	79	118	178	246
Dépenses en capital		-468		0	362	425	500	581	7 334	726	12	22	53	115	139	168	252
SOLDE GLOBAL ( base engagements )		-469		0	-237	-225	-306	-320	-575	-468	47	40	12	6	43	255	142
SOLDE GLOBAL ( base caisse )		0		0	-131	-136	-282	-274	-315	-469	16	-0,1	-0,1	-7	-12	202	107
<b>FINANCEMENT</b>																	
EXTERIEUR NET		-44		0	48	62	111	115	126	123	4	3	3	30	48	56	106
INTERIEUR NET		0		0	83	73	171	160	189	346	-20	-3	-3	-23	-36	-258	-212
Système bancaire excluant variation de change		d		0	141	129	218	223	237	292	-10	5	19	-2	-11	-231	-213
Système non bancaire		109			-15	-47	-57	-63	-66	-44	10	16	27	-1	13	33	36

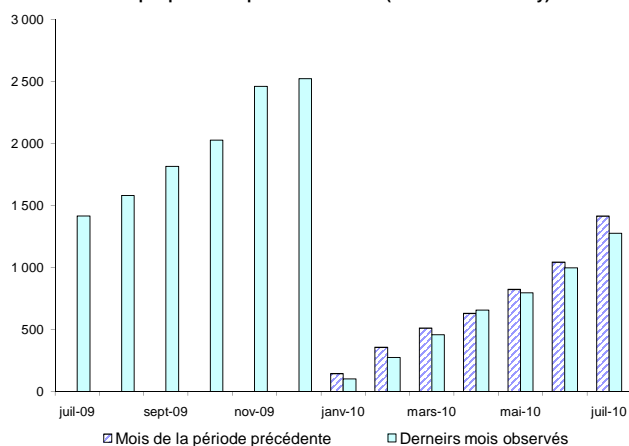
Source : DGT MFB

prov. = Provisoire

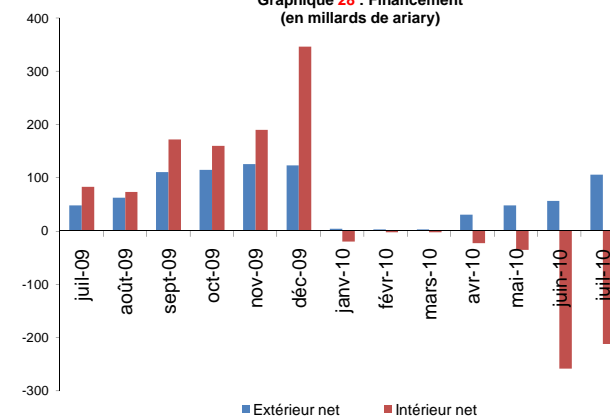
**Graphique 26: Recettes totales (en milliards de ariary)**



**Graphique 27 : Dépenses courantes (en milliards de ariary)**



**Graphique 28 : Financement (en milliards de ariary)**



## TABLEAU DE BORD DE L'ECONOMIE SECTEUR MONETAIRE

**Tableau 15 : Evolution des indicateurs monétaires**

Opérations	Opérations mensuelles																				
	janv-09	févr-09	mars-09	avr-09	mai-09	juin-09	juil-09	août-09	sept-09	oct-09	nov-09	déc-09	janv-10	févr-10	mars-10	avr-10	mai-10	juin-10	juil-10	août-10	sept-10
<b>MASSE MONETAIRE (Milliards d'ARIARY)</b>																					
Base monétaire	1 558	1 551	1 485	1 571	1 509	1 532	1 640	1 645	1 582	1 619	1 676	1 643	1 627	1 577	1 591	1 611	1 668	1 659	1 683	1 670	n.c
Agrégat monétaire M3	3 801	3 755	3 763	3 763	3 779	3 763	3 834	3 817	3 876	3 916	3 999	4 106	4 064	4 131	4 091	4 116	4 176	4 180	4 253	4 193	n.c
<b>CREDIT A L'ECONOMIE (Milliards d'ARIARY)</b>																					
Crédits octroyés à court terme au secteur privé	1 026	1 005	991	1 028	1 043	1 005	986	984	1 019	1 036	1 004	1 019	1 041	1 039	1 096	1 110	1 051	1 116	1 123	1 114	n.c
Crédits octroyés à moyen et long terme au secteur	772	782	781	807	810	820	826	844	853	867	858	885	883	883	867	869	887	887	894	914	n.c
<b>CREDIT A L'ETAT (Milliards d'ARIARY)</b>																					
Système bancaire	-250	-192	-169	-188	-192	-189	-130	-145	-58	-55	-41	20	5	6	15	-3	1	-233	-207	-232	n.c
Autres créances nettes	156	161	156	159	158	150	152	157	152	134	144	149	166	142	156	171	156	179	162	165	n.c
<b>TAUX MONETAIRES</b>																					
Taux directeur de la BFM	10,0%	10,0%	10,0%	10,0%	10,0%	10,0%	10,0%	9,5%	9,5%	9,5%	9,5%	9,5%	9,5%	9,5%	9,5%	9,5%	9,5%	9,5%	9,5%	9,5%	9,5%
<i>Taux d'intérêt des banques commerciales (%)</i>																					
Taux de base MIN	14,50	13,80	13,80	13,80	13,80	13,80	13,80	13,80	13,80	13,80	13,80	13,80	13,80	13,80	13,80	13,80	13,80	13,80	13,80	13,8	n.c
Taux de base MAX	15,00	15,00	15,00	15,00	15,00	15,00	15,00	15,00	15,00	15,00	15,00	15,00	15,00	15,00	15,00	15,00	15,00	15,00	15,00	15,00	n.c
Taux débiteur MIN	6,83	9,20	6,81	6,73	6,74	7,41	7,41	7,40	7,40	7,40	7,40	7,43	7,40	7,40	7,39	7,34	7,25	7,25	7,25	7,19	n.c
Taux débiteur MAX	41,32	40,43	40,68	40,56	40,55	40,55	40,49	40,47	40,43	42,54	42,57	42,51	42,46	39,04	38,72	38,49	37,95	37,81	37,64	37,58	n.c
Taux créditeur MIN	0,00	0,00	0,00	0,00	0,00	0,00	0,00	0,00	0,00	0,00	0,00	0,00	0,00	0,00	0,00	0,00	0,00	0,00	0,00	0,0	n.c
Taux créditeur MAX	10,15	10,15	10,38	10,47	10,00	10,00	10,00	9,48	9,48	9,53	9,75	8,82	9,75	9,00	9,00	9,33	9,17	9,85	9,14	8,9	n.c
<b>TAUX DE CHANGE</b>																					
Parité Ariary/USD	1 904,75	1 964,08	1 937,22	2 023,10	2 011,70	1 930,30	1 935,60	1 923,13	1 943,29	2 010,68	1 951,98	1 936,68	2 034,59	2 148,29	2 133,79	2 053,93	2 077,11	2 192,60	2 204,44	2 121,75	2 010,22
Parité Ariary/Euro	2 525,81	2 510,61	2 523,16	2 662,39	2 734,46	2 701,69	2 720,04	2 737,00	2 825,44	2 974,51	2 909,58	2 834,38	2 903,88	2 941,52	2 896,22	2 756,67	2 626,18	2 686,16	2 812,23	2 748,09	2 625,00
Parité Ariary/DTS	2 883,27	2 921,19	2 867,62	3 017,97	3 049,72	2 981,07	3 003,23	2 999,73	3 065,22	3 195,23	3 123,49	3 069,36	3 184,71	3 306,26	3 262,32	3 116,51	3 077,03	3 218,88	3 345,26	3 221,67	3 040,72

Source : BCM

prov. = Provisoire

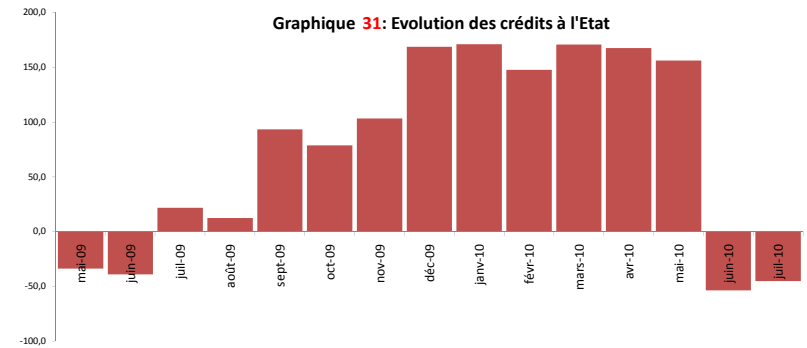
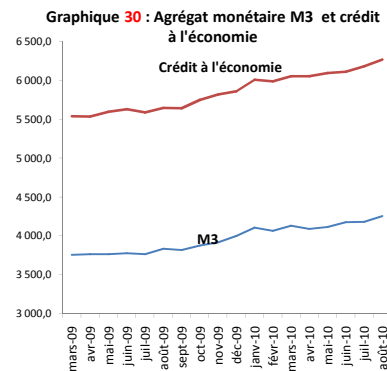
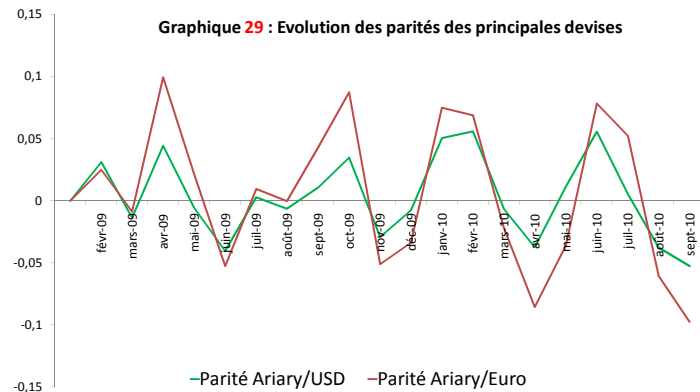


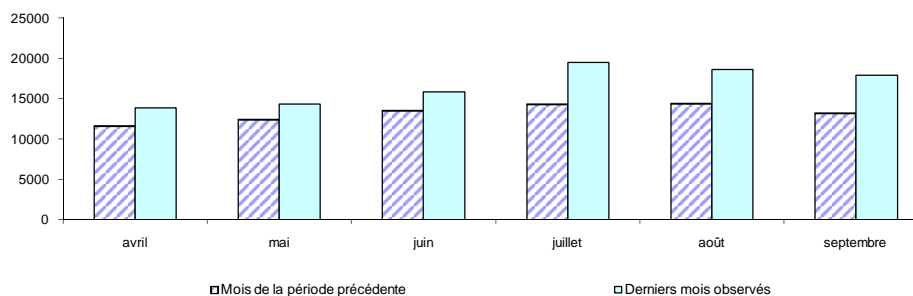
Tableau 16 : Arrivées de touristes aux frontières

Période	Arrivées de touristes aux frontières	Apport en devises des touristes (millions de DTS)
oct 08	37 390	35,56
nov 08	35 315	33,88
déc 08	34 825	32,55
janv 09	18 785	13,39
févr 09	9 526	6,79
mars 09	11 172	7,96
avr 09	11 670	8,32
mai 09	12 467	8,90
juin 09	13 624	9,71
juil 09	14 351	10,27
août 09	14 487	10,32
sept 09	13 270	9,42
oct 09	15 295	10,94
nov 09	13 740	9,79
déc 09	14 300	10,19
janv 10	17 910	12,78
févr 10	11 087	7,91
mars 10	13 645	9,74
avr 10	13 925	9,94
mai 10	14 387	10,27
juin 10	15 849	11,33
juil 10	19 540	13,51
août 10	18 650	13,31
sept 10	17 900 e	13,00 e
Cumul jan-sept 10	142 893	101,79
Cumul jan-sept 09	119 352	85,08
Variation 9 mois	19,7%	19,6%

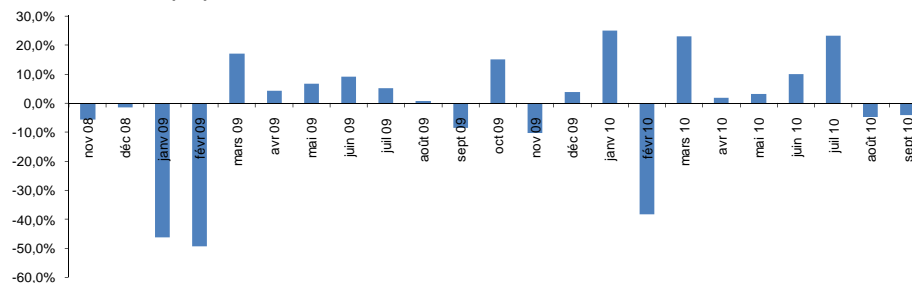
Source: MINTOURA

e = Estimations p = Provisaires

Graphique 32 : Evolution mensuelle de l'arrivée de touristes aux frontières



Graphique 33 : Variation mensuelle de l'arrivée de touristes aux frontières



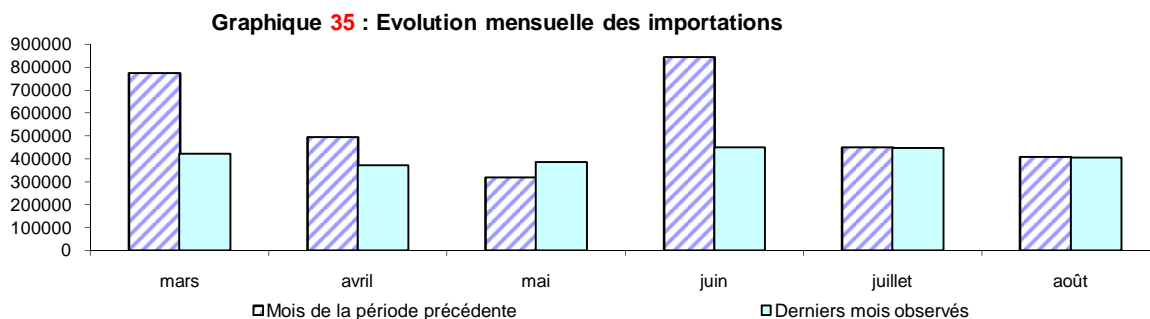
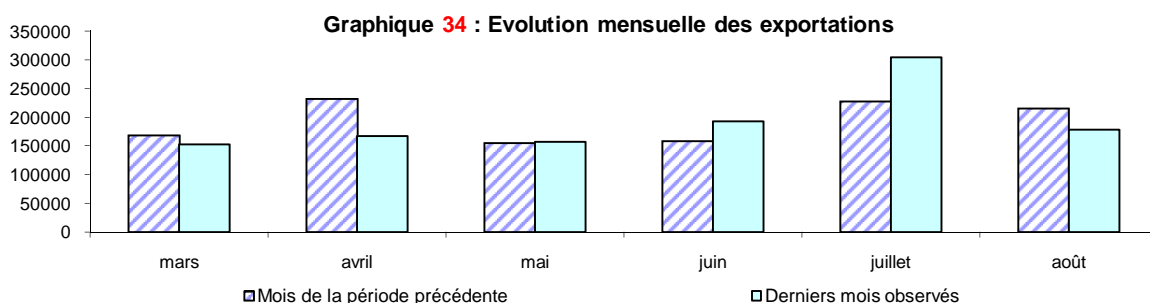
La dépense moyenne d'un visiteur non résident durant son séjour dans le pays s'élève à environ 714 DTS; la durée moyenne de séjour étant de 21 jours.

**Tableau 17 : Evolution mensuelle du commerce extérieur (millions d'Ariary)**

Période	Exportations			Importations			
	Total en valeur	Biens alimentaires	Zones franches	Total en valeur	Biens alimentaires	Energie	Biens d'équipement
sept 08	135 649	26 407	71 179	513 084	24 945	97 316	189 754
oct 08	169 166	26 269	102 132	595 595	29 953	86 568	254 474
nov 08	146 163	57 543	60 916	513 036	29 894	55 256	223 788
déc 08	153 054	36 789	97 970	583 057	55 751	42 807	247 617
janv 09	123 344	32 550	60 883	676 463	33 374	34 867	239 727
févr 09	160 241	43 538	80 447	510 421	28 956	48 890	230 572
mars 09	168 544	41 946	79 935	774 911	22 010	37 056	545 756
avr 09	232 917	48 930	140 103	495 460	26 446	38 427	226 549
mai 09	155 368	44 376	85 622	320 540	26 015	8 252	101 989
juin 09	158 425	41 667	99 107	845 774	35 979	70 309	553 676
juil 09	227 900	47 476	132 249	449 915	41 029	57 345	149 826
août 09	216 212	30 541	109 519	409 639	27 336	61 200	158 652
sept 09	162 672	33 724	98 769	392 472	34 166	65 694	126 213
oct 09	183 870	52 346	91 496	445 956	33 404	93 357	141 166
nov 09	188 926	63 008	93 928	471 789	42 400	83 589	179 656
déc 09	175 074	39 585	80 852	386 959	36 936	32 624	140 349
janv 10	108 245 p	20 377 p	62 660 p	527 566 p	37 985 p	72 864 p	243 703 p
févr 10	172 354 p	32 760 p	67 360 p	472 337 p	40 883 p	92 026 p	169 860 p
mars 10	152 580 p	28 956 p	58 892 p	422 812 p	31 987 p	40 455 p	168 205 p
avr 10	167 642 p	39 915 p	76 398 p	372 942 p	36 424 p	9 972 p	130 436 p
mai 10	156 701 p	48 995 p	95 289 p	386 778 p	35 544 p	17 648 p	162 305 p
juin 10	192 710 p	34 690 p	110 830 p	451 355 p	40 545 p	44 059 p	182 334 p
juil 10	304 156 p	43 253 p	111 228 p	445 840 p	36 932 p	63 994 p	144 844 p
août 10	177 970 p	26 947 p	81 034 p	404 683 p	25 701 p	83 660 p	105 835 p
Cumul jan-août 10	1 432 359	275 894	663 691	3 484 313	286 001	424 678	1 307 523
Cumul jan-août 09	1 442 951	331 024	787 866	4 483 122	241 145	356 346	2 206 748
Variation 8 mois	-0,7%	-16,7%	-15,8%	-22,3%	18,6%	19,2%	-40,7%

Source : D S E INSTAT

e = Estimations p = Provisoires



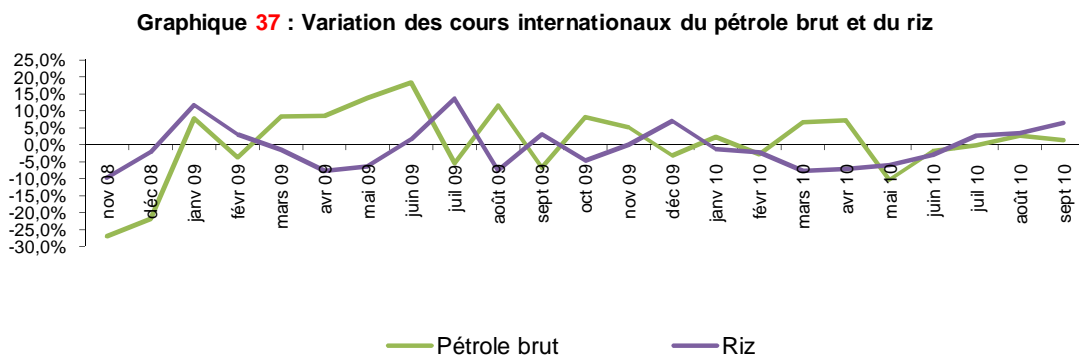
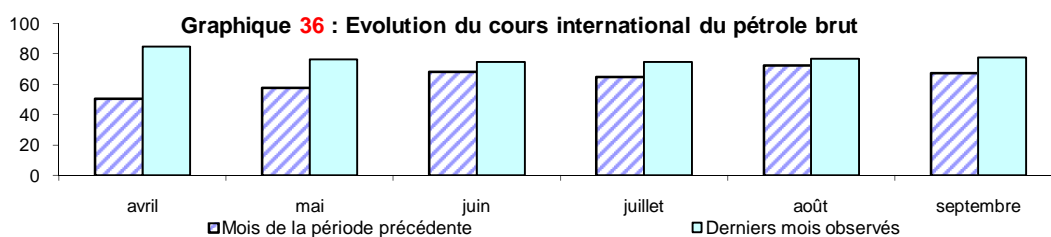
Dernière mise à jour de la base : Octobre 2010

**Tableau 18 : Evolution mensuelle des prix internationaux**

Période	Cours internationaux				
	Crude Oil (petroleum), Dated Brent, light blend 38 API, fob U.K.	Sugar, European import price, CIF Europe	Coffee, Robusta, International Coffee Organization New York cash price, ex-dock New York	Rice, 5 percent broken milled white rice, Thailand nominal price quote	Shrimp, No.1 shell-on headless, 26-30 count per pound, Mexican origina, New York port
	US\$/baril	US cents/pound	US cents/pound	US\$/MT	US cents/pound
oct 08	72,8	28,1	88,9	624,0	8,8
nov 08	53,2	25,5	92,9	563,3	9,2
déc 08	41,6	24,7	83,8	550,8	10,3
janv 09	44,9	24,0	85,8	615,3	10,7
févr 09	43,2	24,0	81,5	634,0	10,5
mars 09	46,8	23,6	77,5	625,3	9,7
avr 09	50,9	24,4	76,5	577,3	9,3
mai 09	57,9	25,6	77,1	540,8	8,7
juin 09	68,6	27,2	75,7	548,6	7,9
juil 09	64,9	27,2	74,8	623,0	7,4
août 09	72,5	27,5	75,0	576,3	7,0
sept 09	67,7	27,2	77,3	593,7	7,2
oct 09	73,2	26,9	76,7	566,3	7,3
nov 09	77,0	27,6	73,1	566,3	7,4
déc 09	74,7	27,0	74,7	606,0	7,3
janv 10	76,4	26,9	75,1	598,0	7,2
févr 10	74,3	26,0	73,5	584,8	7,3
mars 10	79,3	25,0	72,6	540,1	7,3
avr 10	85,0	25,5	76,4	502,2	7,0
mai 10	76,3	24,3	76,2	472,5	7,2
juin 10	74,8	24,5	82,5	458,6	7,2
juil 10	74,7	25,4	90,0	470,7	7,5
août 10	76,7	26,0	89,1	486,9	7,7
sept 10	77,8	25,6	87,1	517,7	7,8
Moyenne jan-sept 10	77,25	25,48	80,28	514,60	7,34
Moyenne jan-sept 09	57,49	25,63	77,90	592,67	8,71
Variation 9 mois	34,4%	-0,6%	3,1%	-13,2%	-15,7%

Source: www.imf.org

e = Estimations p = Provisoires



## Contacts:

Direction Générale de l'Institut National de la Statistique	22 216 52	<a href="mailto:dginstat@moov.mg">dginstat@moov.mg</a>
Direction des Synthèses Economiques	24 245 49	<a href="mailto:instatdsy@yahoo.fr">instatdsy@yahoo.fr</a>
Service de la Conjoncture et du Tableau de Bord		<a href="mailto:comptanat@moov.mg">comptanat@moov.mg</a>