

MINISTERE DE L'ENERGIE
SECRETARIAT GENERAL
DIRECTION GENERALE

Direction de l'Eau Potable et de l'Assainissement

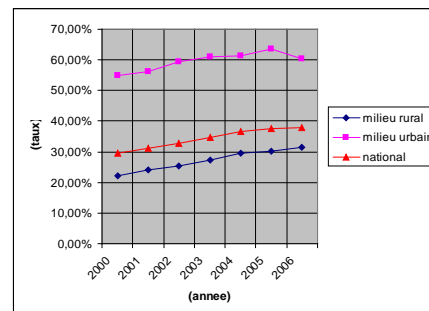
Annuaire de la Base de données Eau et Assainissement

Taux de desserte en Eau Potable 2006 et Taux d'Accès à l'Assainissement année 2005

Eau Potable

	2000	2001	2002	2003	2004	2005	2006
milieu rural	22,20%	24,04%	25,33%	27,24%	29,47%	30,09%	31,55%
milieu urbain	54,92%	56,21%	59,45%	61,13%	61,29%	63,49%	60,24%
national	29,41%	31,13%	32,85%	34,71%	36,48%	37,45%	37,87%

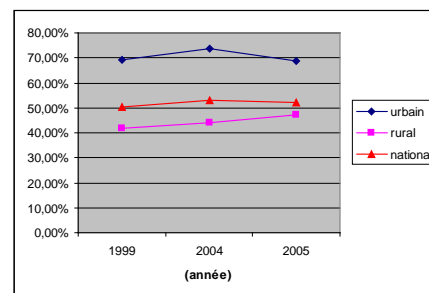
Source : Evolution 2000 – 2006 comptage point d'eau (pdo) BDEA



Assainissement

	1999	2004	2005
urbain	69,40%	73,83%	68,70%
rural	41,70%	44,20%	47,00%
national	50,20%	53%	52%

Source : Evolution 1999-2005 EPM INSTAT



CONCEPTS ET DEFINITIONS EAU POTABLE

1- Milieu urbain : la Capitale, les chefs lieux de province et les chefs lieux de fivondronana.

Milieu rural : Le reste des régions

La notion d'urbain ou de rural a été celle définie avec les limites administratives lors du Recensement Général de la population et de l'Habitat de 1993

2- Eau potable : eau provenant d'un point d'eau (PDO) contrôlé, à savoir: branchements particuliers (BP), bornes fontaines, (BF) forages munis de pompe à motricité humaine (FPMH), puits munis de pompe à motricité humaine (PPMH).

3- Taux de desserte : Rapport du nombre de population ayant accès au point d'eau (PDO) sur le nombre de population totale, estime de la façon suivante (en accord avec ce qui est appliqué dans les autres pays africains, permettent ainsi de faire les comparaisons):

- 1 BP: 10 personnes
- 1 BF: 250 personnes
- 1 FPMH: 300 personnes
- 1 PPMH: 300 personnes

CONCEPTS ET DEFINITIONS ASSAINISSEMENT

1- Pour le terme "assainissement" on ne considère que l'accès aux latrines

2- Il n'y a pas d'inventaire exhaustif de latrines

3- Pour une analyse de la situation nationale on ne peut se baser que sur les résultats d'enquêtes Nationales (et non pas régional comme CAP)

4- il est proposé d'utiliser les résultats de EPM: (Enquête Périodique auprès des Ménages)-On dispose des résultats 2004 et 2005 contrairement à EDS qui n'existe que pour 2004.

5- on ne dispose pas des chiffres détaillés concernant les situations par régions.

Latrines prises en compte dans les calculs

DEFINITION EPM 2005:

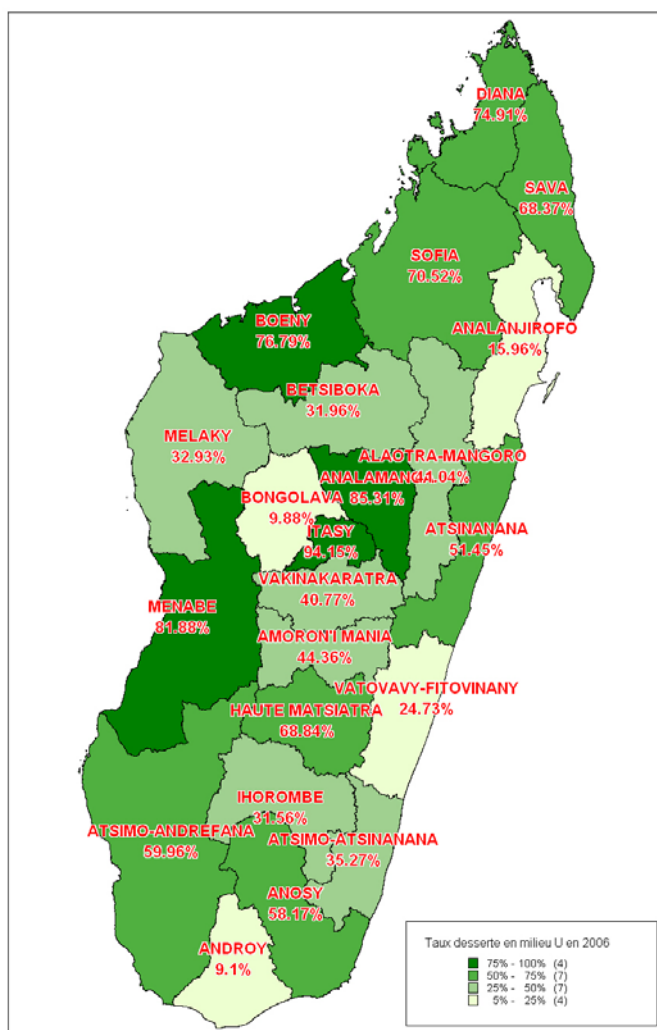
Taux d'utilisation de latrines ou mieux : proportion des ménages disposant de type d'évacuation d'excréments hygiéniques tels que cabinets avec siège ou avec chasse d'eau, latrines avec dalles, en bois ou en terre.

Exclut les ménages utilisant des tinettes, de simples trous ou ne disposant pas de toilette.

TAUX DE DESSERTE EN EAU POTABLE PAR REGION ANNEE 2006

Milieu URBAIN

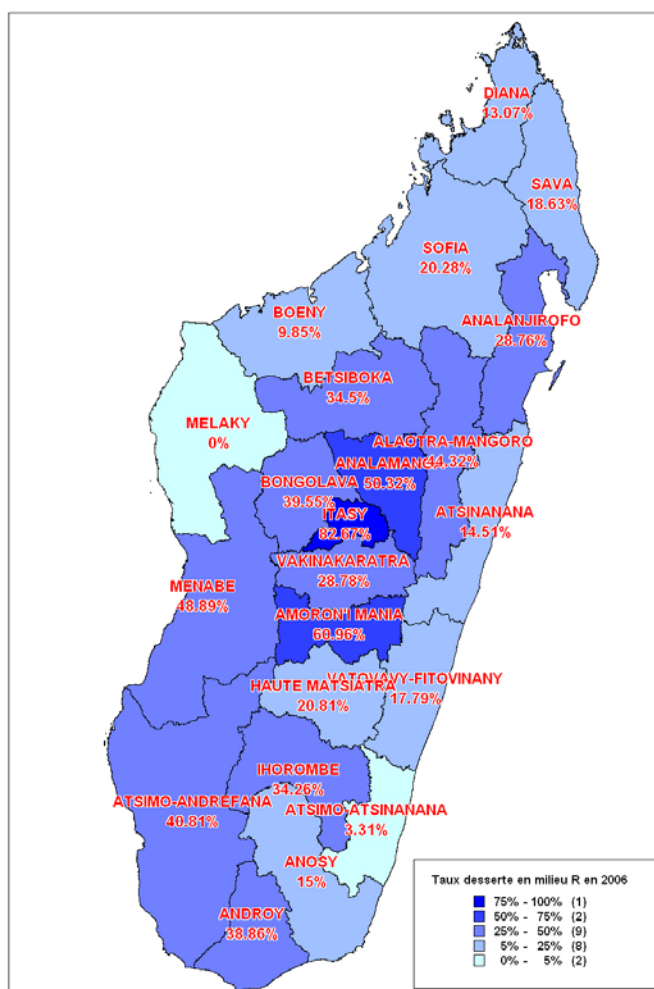
Faritany	Région	POP_TOT 06	BF	BP	Pop_Dess 06	Taux dess 06
ANTANANARIVO	ANALAMANGA	1 129 402	1464	59751	963 510	85,31%
ANTANANARIVO	BONGOLAVA	45 222	12	147	4 470	9,88%
ANTANANARIVO	ITASY	71 678	163	2674	67 490	94,16%
ANTANANARIVO	VAKIN'ANKARATRA	346 347	294	6772	141 220	40,77%
ANTSIRANANA	DIANA	145 851	163	6852	109 270	74,92%
ANTSIRANANA	SAVA	100 869	132	3597	68 970	68,38%
FIANARANTSOA	AMORONTI MANIA	93 840	101	1638	41 630	44,36%
FIANARANTSOA	ATSIMO ATSIANANA	91 638	100	732	32 320	35,27%
FIANARANTSOA	HAUTE MATSIATRA	222 090	374	5939	152 890	68,84%
FIANARANTSOA	HOROMBE	42 930	41	330	13 550	31,56%
FIANARANTSOA	VATOVAVY FITOVINANY	171 431	101	1715	42 400	24,73%
MAHAJANGA	BETSIBOKA	53 717	52	417	17 170	31,96%
MAHAJANGA	BOENY	217 211	288	9480	166 800	76,79%
MAHAJANGA	MELAKY	53 836	34	923	17 730	32,93%
MAHAJANGA	SOFIA	85 336	141	2493	60 180	70,52%
TOAMASINA	ALAO TRA MANGORO	157 140	150	2700	64 500	41,05%
TOAMASINA	ANALANJIROFO	161 526	81	553	25 780	15,96%
TOAMASINA	ANTSINANANA	306 797	282	8735	157 850	51,45%
TOLIARA	ANDROY	116 186	32	257	10 570	9,10%
TOLIARA	ANOSY	84 547	97	2493	49 180	58,17%
TOLIARA	ATSIMO ANDREFANA	232 062	326	5765	139 150	59,96%
TOLIARA	MENABE	94 415	159	3756	77 310	81,88%
		4 024 071	4 587	127 719	2 423 940	60,24%



TAUX DE DESSERTE EN EAU POTABLE PAR REGION ANNEE 2006

Milieu RURAL

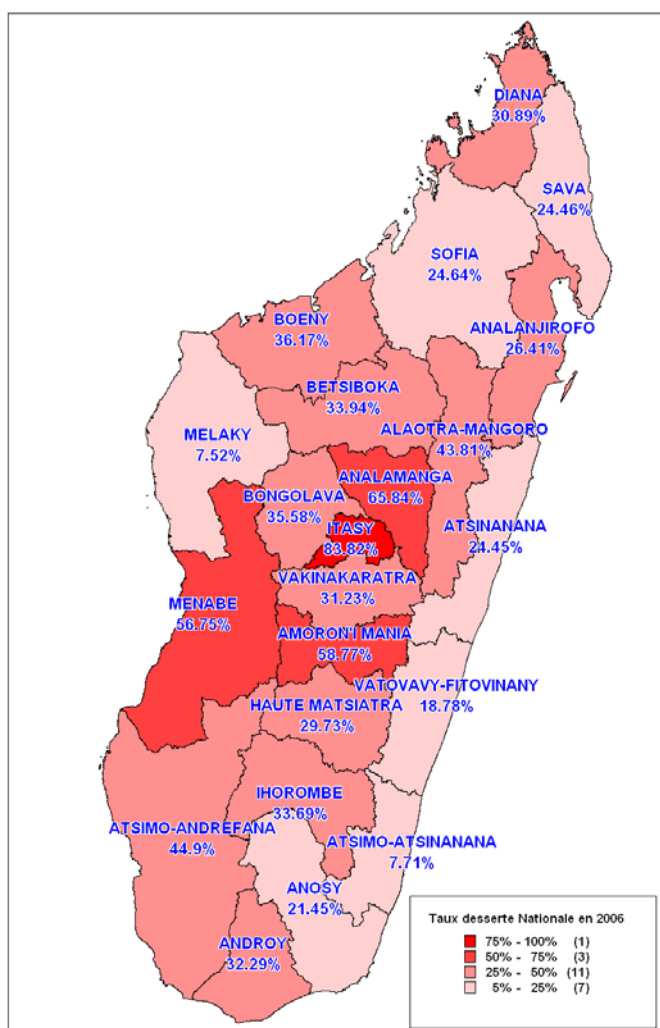
DES_FARI	DES_REGION	POP_TOT 2006	FPMH	PPMH	BF	BP	Pop_Dess 06	Taux dess 06
ANTANANARIVO	ANALAMANGA	1 417 255	3	0	2 849	2	713 170	50,32%
ANTANANARIVO	BONGOLAVA	292 754	6	0	456	0	115 800	39,56%
ANTANANARIVO	ITASY	649 290	1	0	2 146	0	536 800	82,67%
ANTANANARIVO	VAKINAKARATRA	1 345 829	1	0	1 548	0	387 300	28,78%
ANTSIRANANA	DIANA	360 437	0	6	180	32	47 120	13,07%
ANTSIRANANA	SAVA	759 809	0	22	537	73	141 580	18,63%
FIANARANTSOA	AMORON'I MANIA	617 068	1	7	1 493	53	376 180	60,96%
FIANARANTSOA	ATSIMO-ATSINANANA	574 264	0	24	47	7	19 020	3,31%
FIANARANTSOA	HAUTE MATSIATRA	973 145	2	2	805	3	202 480	20,81%
FIANARANTSOA	IHOROMBE	158 631	109	2	81	80	54 350	34,26%
FIANARANTSOA	VATOVAVY-FITOVINANY	1 024 802	140	92	448	71	182 310	17,79%
MAHAJANGA	BETSIBOKA	186 781	19	0	235	0	64 450	34,51%
MAHAJANGA	BOENY	335 278	56	5	55	97	33 020	9,85%
MAHAJANGA	MELAKY	182 060	0	0	0	0	0	0,00%
MAHAJANGA	SOFIA	897 729	75	0	638	4	182 040	20,28%
TOAMASINA	ALAOIRA-MANGORO	853 690	0	32	1 475	0	378 350	44,32%
TOAMASINA	ANALANJIROFO	721 736	151	130	493	0	207 550	28,76%
TOAMASINA	ANTSINANANA	833 248	8	65	396	0	120 900	14,51%
TOLIARA	ANDROY	409 912	531	0	0	0	159 300	38,86%
TOLIARA	ANOSY	481 325	214	0	20	300	72 200	15,00%
TOLIARA	ATSIMO-ANDREFANA	854 610	935	64	189	185	348 800	40,81%
TOLIARA	MENABE	302 097	344	50	118	0	147 700	48,89%
		14 231 750	2 596	501	14 209	907	4 490 420	31,55%



TAUX DE DESSERTE EN EAU POTABLE PAR REGION ANNEE 2006

Tous Milieux confondus

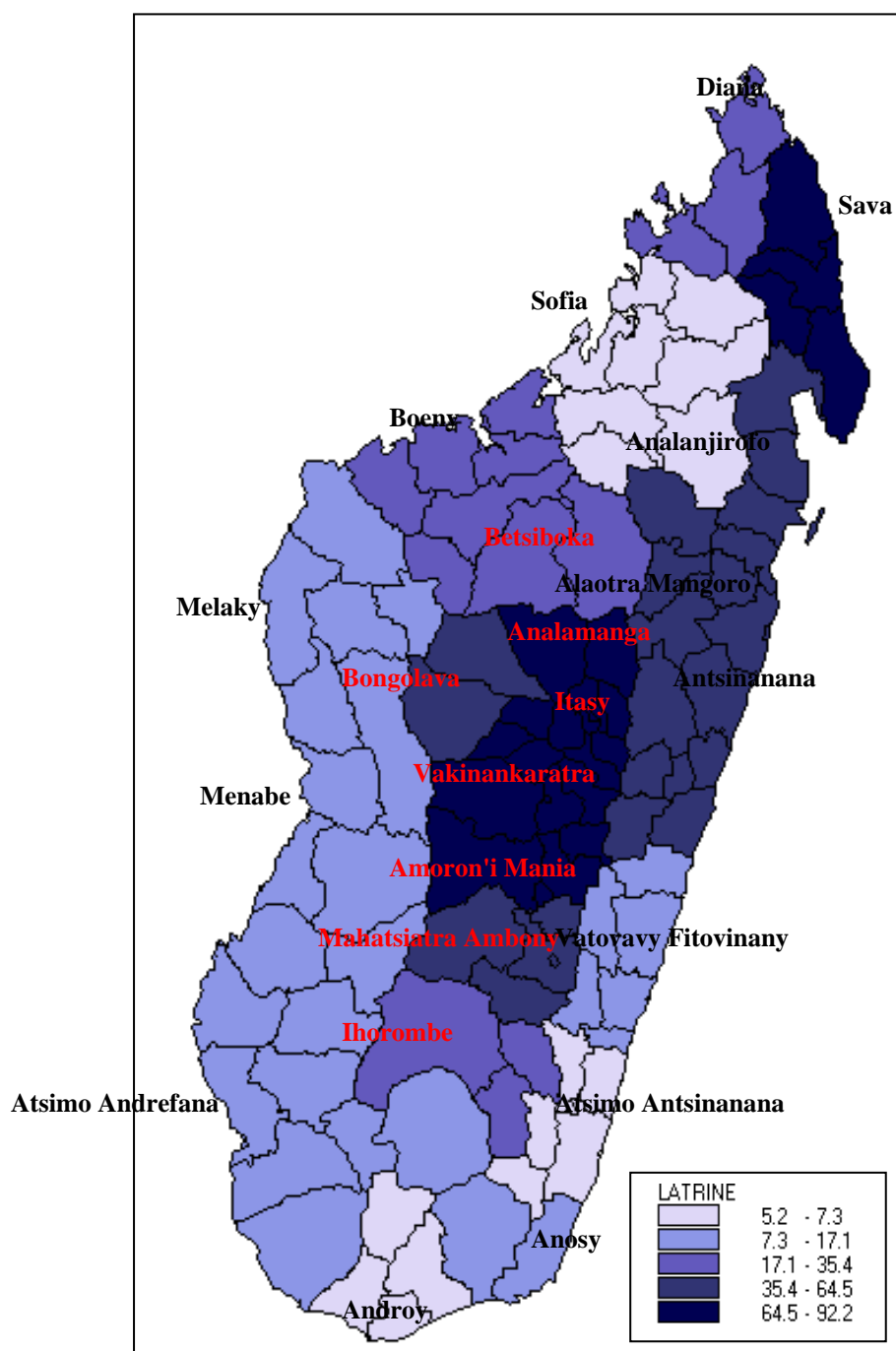
DES_FARI	DES_REGION	POP_TOT 2006	FPMH	PPMH	BF	BP	Pop_Dess 06	Taux dess 06
ANTANANARIVO	ANALAMANGA	2 546 657	3	0	4 313	59 753	1 676 680	65,84%
ANTANANARIVO	BONGOLAVA	337 976	6	0	468	147	120 270	35,59%
ANTANANARIVO	ITASY	720 968	1	0	2 309	2 674	604 290	83,82%
ANTANANARIVO	VAKINAKARATRA	1 692 176	1	0	1 842	6 772	528 520	31,23%
ANTSIRANANA	DIANA	506 288	0	6	343	6 884	156 390	30,89%
ANTSIRANANA	SAVA	860 678	0	22	669	3 670	210 550	24,46%
FIANARANTSOA	AMORON'I MANIA	710 908	1	7	1 594	1 691	417 810	58,77%
FIANARANTSOA	ATSIMO-ATSINANANA	665 902	0	24	147	739	51 340	7,71%
FIANARANTSOA	HAUTE MATSIATRA	1 195 235	2	2	1 179	5 942	355 370	29,73%
FIANARANTSOA	IHOROMBE	201 561	109	2	122	410	67 900	33,69%
FIANARANTSOA	VATOVAVY-FITOVINANY	1 196 233	140	92	549	1 786	224 710	18,78%
MAHAJANGA	BETSIBOKA	240 498	19	0	287	417	81 620	33,94%
MAHAJANGA	BOENY	552 489	56	5	343	9 577	199 820	36,17%
MAHAJANGA	MELAKY	235 896	0	0	34	923	17 730	7,52%
MAHAJANGA	SOFIA	983 065	75	0	779	2 497	242 220	24,64%
TOAMASINA	ALAOIRA-MANGORO	1 010 830	0	32	1 625	2 700	442 850	43,81%
TOAMASINA	ANALANJIROFO	883 262	151	130	574	553	233 330	26,42%
TOAMASINA	ANTSINANANA	1 140 045	8	65	678	8 735	278 750	24,45%
TOLIARA	ANDROY	526 098	531	0	32	257	169 870	32,29%
TOLIARA	ANOSY	565 872	214	0	117	2 793	121 380	21,45%
TOLIARA	ATSIMO-ANDREFANA	1 086 672	935	64	515	5 950	487 950	44,90%
TOLIARA	MENABE	396 512	344	50	277	3 756	225 010	56,75%
		18 255 821	2 596	501	18 796	128 626	6 914 360	37,87%



TAUX D'UTILISATION DE LATRINE PAR REGION ANNEE 2005

Tous Milieux confondus

Carte produite par l'INSTAT (EPM-2005 sortie en aout 2006)



Pour l'année 2006 nous n'avons pas pu produire les taux d'accès aux latrines par régions et par milieux car nous n'avons pas pu obtenir ces données de l'INSTAT. Toutefois nous avons proposé de mettre en place une collaboration officielle avec l'INSTAT pour avoir ces données, à partir de maintenant.